

## TUBOLED FOOD

### Typologie

T8 LED-Röhren für spezifische Anwendungen.

### Eigenschaften

Produziert mit kalibrierten Spektren zur Verbesserung der visuellen Wahrnehmung von Waren in verschiedenen Warenbereichen.

### Material

Gehäuse aus weißem Glas, Sockel aus Kunststoff.

### Anwendungen

Einzelhandelsverkauf in den Bereichen Lebensmittel, Konditorei, Gastgewerbe.

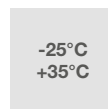
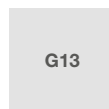
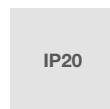
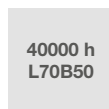
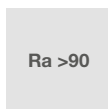
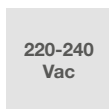
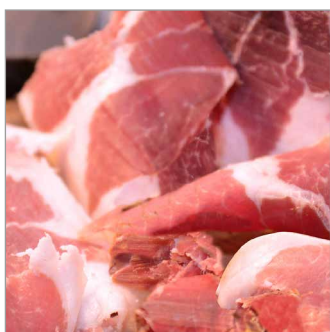
### Anwendungsinformation

Nicht dimmbar.

Beim Austausch von Leuchtstoffröhren sind einfache Montagevorkehrungen zu beachten.

Siehe Anleitung auf der Webseite.

Nicht in Installation verwenden, in denen die Röhren in Reihe geschaltet sind.



### Charakteristische Daten

Leistung	10 W	Strahl	280°	Dimmbar	Nein	Netzspannung	220-240 Vac
Fassung	G13	IP	20	Lichtstrom	670 lm	PF	0,87
Tc	2500 K	Ra	>90	LED-Garantie	G4h24		

## Abmessungen



L	602 mm
Ø	29 mm

## Beleuchtungstechnische und fotometrische Merkmale

Abstrahlwinkel	280°
Lichtstrom	670 lm
CCT Nennfarbtemperatur	2500 K
Farbwiedergabe-Index	>90
Lebensdauer	40000 h
LED Lebensdauer	L70B50
Auslösezeit	<0,2 s
Aufheizzeit bis zu 60% der vollen Effizienz	Sofort volles Licht
Quecksilber	0 mg

## Elektrische Eigenschaften

Bemessungsleistung	10 W
Eingangsspannung	220-240 Vac
Frequenz	50 Hz
Dimmbar	Nein
Leistungsfaktor (PF)	0,87
Eingangsstrom	0,92 A
Gewichteter Faktor	10 kWh/1000h
Anzahl der Zyklen	100000
Betriebstemperatur	-25°C / +35°C
Brennstellung	360°

## Fotometrie

	Ra90
	Fixture Power 10W
	Source Flux 670lm
	Fixture Flux 670lm
	Efficacy 67lm/W
	Imax=115cd
939007 Imax=172cd/klm	

EuLumDat-Datei auf der Website

## LED-Garantie

G4h24	Vollgarantie 4 Jahre (24h/24h) h24, die totale Garantie! Das überzeugendste Argument für Großprojekte.
-------	---

## EU-Richtlinien

2009/125/EC \* Ecodesign  
2011/65/EU \* RoHS  
2012/19/EU \* RAEE  
2014/30/EU \* EMC  
2014/35/EU \* LVD  
2015/863 \* Amending RoHS  
2017/1369 \* Regulation for Energy Labelling  
2019/2015 \* Regulation for Energy Labelling  
2019/2020 \* Regulation for Ecodesign  
2021/340 \* Amending Reg. Energy Labelling  
2021/341 \* Amending Reg. Ecodesign

## Produktstandards

CEI EN 55015:2020 (+A11:2020)  
CEI EN 60968:2016  
CEI EN 61000-3-2:2019 (+A1:2021)  
CEI EN 61000-3-3:2014 (+EC1:2014/+EC2:2016/+A1:2021/+A2:2022)  
CEI EN 61547:2010  
CEI EN 62031:2021 (+A11:2022)  
CEI EN 62471:2010  
IEC/TR 62471-2:2009  
CEI EN 62560:2013 (+A1:2017/+A11:2020)  
CEI EN 62776:2015  
CEI 34-141:2014

## Logistik-Daten

Nettogewicht	150 gr
Barcode einzelner Artikel	8011905939007
Stückzahl pro VPE	25
Barcode VPE	8011905939038
Mindestbestellmenge	25
Minimale Verpackung	25 / 25