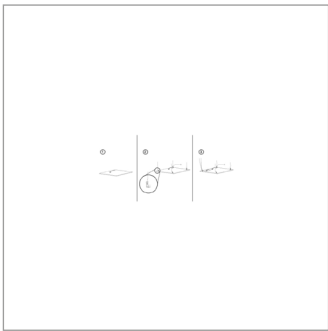




## BORNIER ET CÂBLE DE SÉCURITÉ

Bornier de connexion

Bornier de connexion au réseau d'alimentation, disposé pour la connexion en cascade, doté d'un kit de suspension de sécurité avec un fil d'acier pour les installations dans des zones sismiques.



## Dimensions

L	1200 mm
---	---------

## Éclairage et caractéristiques photométriques

Temps de déclenchement	<0,2 s
Temps de chauffage jusqu'à 60% de la pleine efficacité	Lumière instantanée

## Directives européennes

2011/65/EU * RoHS	
2015/863 * Amending RoHS	

## Données logistiques

Poids net	60 gr
Code barre unité d'emballage	8011905854768
Quantité minimale de commande	1
Emballage minimum	1 / 1

Toutes les parties de ce document sont la propriété de Duralamp. Tous droits réservés. Ce document et les informations qu'il contient sont fournis sans aucune responsabilité découlant d'erreurs ou d'omissions. Aucune partie de ce document ne peut être copiée, reproduite ou utilisée sans autorisation écrite. Duralamp se réserve le droit de modifier les données incluses sans préavis en raison d'améliorations apportées au produit. Le flux lumineux et la puissance électrique ont une tolérance de +/- 10% de la valeur indiquée. tq +25°C (CIE121).