

TUBOLED FOOD

Typologie

T8 LED-Röhren für spezifische Anwendungen.

Eigenschaften

Produziert mit kalibrierten Spektren zur Verbesserung der visuellen Wahrnehmung von Waren in verschiedenen Warenbereichen.

Material

Gehäuse aus weißem Glas, Sockel aus Kunststoff.

Anwendungen

Einzelhandelsverkauf in den Bereichen Lebensmittel, Konditorei, Gastgewerbe.

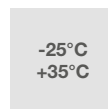
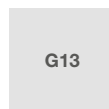
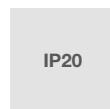
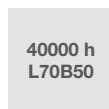
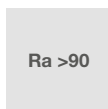
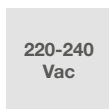
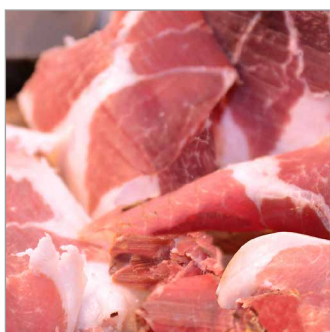
Anwendungsinformation

Nicht dimmbar.

Beim Austausch von Leuchtstoffröhren sind einfache Montagevorkehrungen zu beachten.

Siehe Anleitung auf der Webseite.

Nicht in Installation verwenden, in denen die Röhren in Reihe geschaltet sind.



Charakteristische Daten

Leistung	20 W	Strahl	280°	Dimmbar	Nein	Netzspannung	220-240 Vac
Fassung	G13	IP	20	Lichtstrom	1450 lm	PF	0,92
Tc	2500 K	Ra	>90	LED-Garantie	G4h24		

Abmessungen



L	1212 mm
Ø	29 mm

Beleuchtungstechnische und fotometrische Merkmale

Abstrahlwinkel	280°
Lichtstrom	1450 lm
CCT Nennfarbtemperatur	2500 K
Farbwiedergabe-Index	>90
Lebensdauer	40000 h
LED Lebensdauer	L70B50
Auslösezeit	<0,2 s
Aufheizzeit bis zu 60% der vollen Effizienz	Sofort volles Licht
Quecksilber	0 mg

Elektrische Eigenschaften

Bemessungsleistung	20 W
Eingangsspannung	220-240 Vac
Frequenz	50 Hz
Dimmbar	Nein
Leistungsfaktor (PF)	0,92
Eingangsstrom	0,92 A
Gewichteter Faktor	20 kWh/1000h
Anzahl der Zyklen	100000
Betriebstemperatur	-25°C / +35°C
Brennstellung	360°

Fotometrie

	-
	Ra90
	Fixture Power 20W
	Source Flux 1450lm
	Fixture Flux 1450lm
	Efficiency 72lm/W
938994 Imax=172cd/klm	Imax 249cd

EuLumDat-Datei auf der Website

LED-Garantie

G4h24	Vollgarantie 4 Jahre (24h/24h) h24, die totale Garantie! Das überzeugendste Argument für Großprojekte.
-------	---

EU-Richtlinien

2009/125/EC * Ecodesign
2011/65/EU * RoHS
2012/19/EU * RAEE
2014/30/EU * EMC
2014/35/EU * LVD
2015/863 * Amending RoHS
2017/1369 * Regulation for Energy Labelling
2019/2015 * Regulation for Energy Labelling
2019/2020 * Regulation for Ecodesign
2021/340 * Amending Reg. Energy Labelling
2021/341 * Amending Reg. Ecodesign

Produktstandards

CEI EN 55015:2020 (+A11:2020)
CEI EN 60968:2016
CEI EN 61000-3-2:2019 (+A1:2021)
CEI EN 61000-3-3:2014 (+EC1:2014/+EC2:2016/+A1:2021/+A2:2022)
CEI EN 61547:2010
CEI EN 62031:2021 (+A11:2022)
CEI EN 62471:2010
IEC/TR 62471-2:2009
CEI EN 62560:2013 (+A1:2017/+A11:2020)
CEI EN 62776:2015
CEI 34-141:2014

Logistik-Daten

Nettogewicht	170 gr
Barcode einzelner Artikel	8011905938994
Stückzahl pro VPE	25
Barcode VPE	8011905939144
Mindestbestellmenge	25
Minimale Verpackung	25 / 25