

CATENARIA À CONNECTER EN SÉRIE

Typologie

Câble portant à tension du réseau avec 15 douilles intégrées.
Type de câble: H05RR-F 300/500 V.

Caractéristiques

Modèles disponibles avec douille sur le câble ou avec les pendentifs.
Douille avec le collier IP44.
Catenaria convient aux installations extérieures non permanentes.
Version collegable en série.

Installation

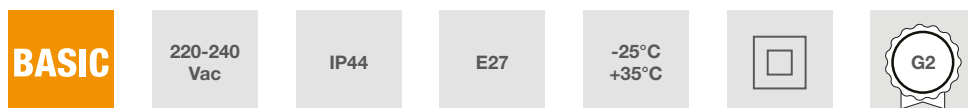
Les guirlandes avec 15 douilles peuvent être raccordées consécutivement jusqu'à une longueur maximale de 45 m.

Applications

À utiliser pour les guirlandes de décoration, si bien à l'intérieur qu'à l'extérieur, éclairage décoratif de jardins, parasols, etc.
Usage particulièrement indiqué avec les lampes colorées ou Stargazer.
Également disponible en couleur blanche, parfait pour les environnements dédiés à l'hôtellerie, aux mariages, etc.

Notes

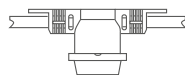
Les modèles CLE2715 et CLE2715-S peuvent être connectés en série, avec la prise Schuko d'un côté et un bouchon Schuko de l'autre.
Équipées de bague d'étanchéité IP44.



Données caractéristiques

Tension	220-240 Vac	Douille	E27	IP	44	Garantie LED	G2
Couleur	Noir						

Dimensions



5,5 cm

L	15000 mm
---	----------

Caractéristiques électriques

Tension d'entrée	220-240 Vac
Fréquence	50/60 Hz
Température de fonctionnement	-25°C / +35°C

Garantie LED

G2	Jusqu'à 2 ans (4000h/année) 4000h = 11h par jour x 365 jours. Sans limitation de la durée d'utilisation pour la première année, à condition que soient respectées les conditions d'utilisation.
----	---

Directives européennes

2009/125/EC * Ecodesign
2011/65/EU * RoHS
2012/19/EU * RAEE
2014/30/EU * EMC
2014/35/EU * LVD
2015/863 * Amending RoHS
2017/1369 * Regulation for Energy Labelling
2019/2015 * Regulation for Energy Labelling
2019/2020 * Regulation for Ecodesign
2021/340 * Amending Reg. Energy Labelling
2021/341 * Amending Reg. Ecodesign

Normes de produits

CEI EN 55015:2020 (+A11:2020)
CEI EN 60598-1:2022
CEI EN 60598-2-1:2022
CEI EN 61000-3-2:2019 (+A1:2021)
CEI EN 61000-3-3:2014 (+EC1:2014/+EC2:2016/+A1:2021/+A2:2022)
CEI EN 61547:2010
CEI EN 62031:2021 (+A11:2022)
CEI EN 62471:2010
IEC/TR 62471-2:2009
CEI EN 62493:2015
CEI 34-141:2014

Données logistiques

Poids net	4000 gr
Code barre unité d'emballage	8011905856144
Unité d'emballage	4
Code barre paquet multiple	8011905856151
Quantité minimale de commande	1
Emballage minimum	1 / 4

Toutes les parties de ce document sont la propriété de Duralamp. Tous droits réservés. Ce document et les informations qu'il contient sont fournis sans aucune responsabilité découlant d'erreurs ou d'omissions. Aucune partie de ce document ne peut être coupée, reproduite ou utilisée sans autorisation écrite. Duralamp se réserve le droit de modifier les données incluses sans préavis en raison d'améliorations apportées au produit. Le flux lumineux et la puissance électrique ont une tolérance de +/- 10% de la valeur indiquée. tq +25°C (CIE121).