



DURASTRIP RGB + BLANC IP68

DURASTRIP RGBW, les couleurs RGB avec une tonalité de blanc chaud. En introduisant un spectre blanc, les tonalités saturées du RGB s'amplifient et les nuances obtenues augmentent: en outre, le blanc peut être enrichi avec les couleurs du RGB pour réaliser de nouvelles nuances pastel surprenantes. RGBW offre la possibilité d'obtenir un blanc "véritable" dans la tonalité indiquée, 2700K et non un blanc obtenu à partir de la superposition du rouge du vert et du bleu, c'est-à-dire celui qui est produit par les bandes RGB. L'émission blanche de la LED quad est plus efficace que celle des LED colorées; ainsi, la bande RGBW est plus performante et s'adapte aux usages professionnels. Utilisable avec le contrôleur à 4 canaux, Code ZKCDMXW pour obtenir toutes les nuances souhaitées de façon continue.

Installation

Avec ruban adhésif double face 3M pour la fixation à la surface, et ponts à visser à la surface.

En cas de fixation avec un ruban adhésif double face, on recommande de dégraisser correctement la surface de pose du ruban.

Informations d'utilisation

Réglable 0-100%

DMX

Systèmes domotiques de contrôle analogiques et numériques

Compatible CASAMBI

Alimentation électrique

Pleine puissance d'allumage RGB+Blanc = 75W; uniquement blanc = 18W; uniquement rouge = 22W; uniquement bleu = 18W; uniquement vert = 16W.

Emballage

Bobines de 5 mètres.

Notes

Technologie particulière de packaging de la LED: la puce 4-in-1 permet d'obtenir une uniformité d'émission lumineuse incomparable, avec un mélange parfait des couleurs.

Couleur de la lumière

RGB + 3000K

Connexions

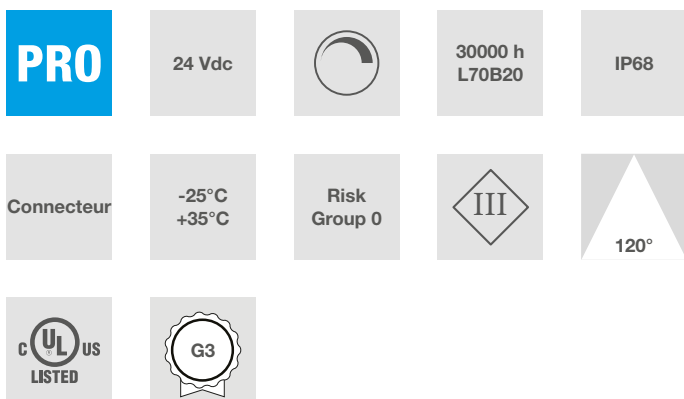
Avec câble IP65/68 des deux côtés M/F, longueur 15 cm.

Longueur maximale de connexion 5 m Max 4A au total.

Pour des connexions d'une longueur supérieure, raccorder en série ou en parallèle.

Les bandes peuvent être coupées sur mesure en suivant les indications de coupe imprimées sur ces dernières.

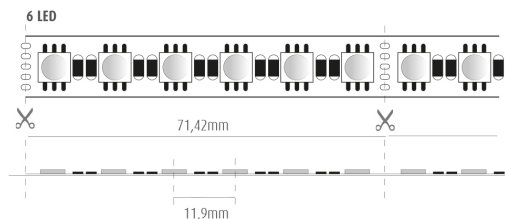
Pour les IP68, rétablir l'étanchéité IP après la coupe.



Données caractéristiques

Puissance	75 W	Faisceau	120°	Variable	Oui	Tension	24 Vdc
Douille	Connecteur	IP	68	Flux	2600 lm	Tc	3000K + RGB
Garantie LED	G3	RG	RG0				

Dimensions



L	5000 mm
L1	15 mm
H	4 mm

Pas de coupe	71,42 mm
Interdistance des LED	11,9 mm

Éclairage et caractéristiques photométriques

Ouverture du faisceau	120°
Flux nominal par mt	520 lm/m
Flux	2600 lm
Température de couleur	3000K + RGB
Couleur de la lumière	RGB+Blanc
Durée de vie	30000 h
Durée de vie des LED	L70B20
Temps de déclenchement	<0,2 s
Temps de chauffage jusqu'à 60% de la pleine efficacité	Lumière instantanée
Mercur	0 mg

Caractéristiques électriques

Puissance nominale	75 W
Tension d'entrée	24 Vdc
Variable	Oui
Nombre de cycles	100000
Température de fonctionnement	-25°C / +35°C
Position de fonctionnement	360°

Garantie LED

G3	Jusqu'à 3 ans (4000h/année) 4000h = 11h par jour x 365 jours. Sans limitation de la durée d'utilisation pour la première année, à condition que soient respectées les conditions d'utilisation.
----	---

Directives européennes

2009/125/EC * Ecodesign
2011/65/EU * RoHS
2012/19/EU * RAEE
2014/30/EU * EMC
2015/863 * Amending RoHS
2017/1369 * Regulation for Energy Labelling
2019/2015 * Regulation for Energy Labelling
2019/2020 * Regulation for Ecodesign
2021/340 * Amending Reg. Energy Labelling
2021/341 * Amending Reg. Ecodesign

Normes de produits

CEI EN 55015:2020 (+A11:2020)
CEI EN 60598-1:2022
CEI EN 60598-2-1:2022
CEI EN 61000-3-2:2019 (+A1:2021)
CEI EN 61000-3-3:2014 (+EC1:2014/+EC2:2016/+A1:2021/+A2:2022)
CEI EN 61547:2010
CEI EN 62031:2021 (+A11:2022)
CEI EN 62471:2010
IEC/TR 62471-2:2009
CEI EN 62493:2015
CEI 34-141:2014

Données logistiques

Poids net	463 gr
Code barre unité d'emballage	8011905845841
Unité d'emballage	20
Quantité minimale de commande	20
Emballage minimum	20 / 20

Toutes les parties de ce document sont la propriété de Duralamp. Tous droits réservés. Ce document et les informations qu'il contient sont fournis sans aucune responsabilité découlant d'erreurs ou d'omissions. Aucune partie de ce document ne peut être coupée, reproduite ou utilisée sans autorisation écrite. Duralamp se réserve le droit de modifier les données incluses sans préavis en raison d'améliorations apportées au produit. Le flux lumineux et la puissance électrique ont une tolérance de +/- 10% de la valeur indiquée. tq +25°C (CIE121).