

## DURASTRIP RGB PIXEL CONTROL IP65

DURASTRIP Pixel Control permet de contrôler chaque segment (10 cm) de LED de manière autonome par rapport aux autres. Cela signifie pouvoir gérer une multitude de combinaisons de couleur dynamique, sur un nombre infini de couleurs grâce à la puce RGB + blanc 4 en 1, couleurs qui vont des teintes pastel aux couleurs pures du RGB. Pixel Control est la solution de lumière dynamique la plus attrayante, stupéfiante et facile à mettre en application : il se connecte directement au signal DMX512 du système de contrôle, en tenant compte du fait que les segments sont configurés sur les adresses 1 à 50.

### Installation

Avec ruban adhésif double face 3M pour la fixation à la surface. En cas de fixation avec un ruban adhésif double face, on recommande de dégraisser correctement la surface de pose du ruban. **Toujours utiliser avec un profilé en aluminium pour la dissipation de la chaleur.**

### Informations d'utilisation

Réglable 0-100%  
DMX 512 SIGNAL

### Emballage

Bobines de 5 mètres.  
Pour des productions personnalisées, voir pages 11, 322.

### LED

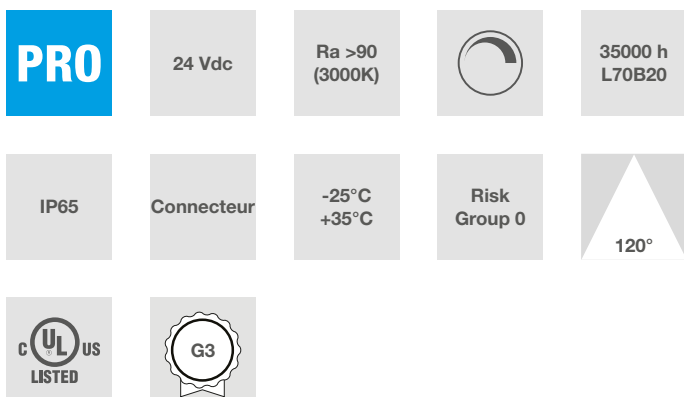
LED 5050RGBW DMX  
60 LED/m  
100W (20W/m)  
24VDC  
Durée: >35 000h  
Garantie: 3 ans

### Couleur de la lumière

RGB + 3000K (Ra>90)

### Connexions

Complet avec câble IP65 / 68 sur le 2 côtés M / F, longueur 15 cm. Les bandes peuvent être coupées sur mesure en suivant les indications de coupe imprimées sur ces dernières. Le branchement électrique doit être effectué de PI à PO en suivant rigoureusement la direction de la flèche sur le circuit imprimé : si le branchement est inversé, il sera impossible de contrôler le ruban et cela pourrait l'endommager.



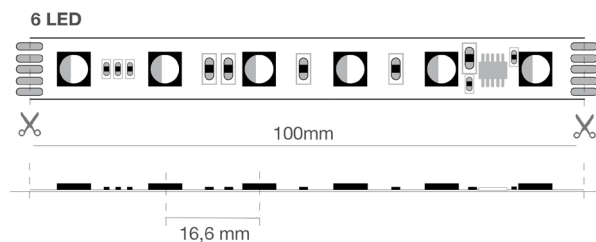
## Données caractéristiques

Puissance	100 W	Faisceau	120°	Variable	Oui	Tension	24 Vdc
Douille	Connecteur	IP	65	Tc	3000K + RGB	Ra	>90 (3000K)
Garantie LED	G3	RG	RG0				

## Dimensions



L	5000 mm
L1	14 mm
H	4 mm



Pas de coupe	100 mm
Interdistance des LED	16,6 mm

## Éclairage et caractéristiques photométriques

Ouverture du faisceau	120°
Flux nominal par mt	280 lm/m
Température de couleur	3000K + RGB
Couleur de la lumière	RGB+Blanc
Indice de rendu des couleurs	>90 (3000K)
Durée de vie	35000 h
Durée de vie des LED	L70B20
Temps de déclenchement	<0,2 s
Temps de chauffage jusqu'à 60% de la pleine efficacité	Lumière instantanée
Mercur	0 mg

## Caractéristiques électriques

Puissance nominale	100 W
Tension d'entrée	24 Vdc
Variable	Oui
Nombre de cycles	70000
Température de fonctionnement	-25°C / +35°C
Position de fonctionnement	360°

## Photométrie



	3000K	H(m)	D(m)	Emax(lx)
	Ra90		117°	
Fixture Power	20W	1	3.25	88
Source Flux	280lm	2	6.50	22
Fixture Flux	280lm	3	9.74	10
Efficacy	14lm/W	4	12.99	6
950231 I <sub>max</sub> =316cd/klm	I <sub>max</sub>	88cd	5	16.24

Fichier EulumDat sur le site

## Garantie LED

G3	Jusqu'à 3 ans (4000h/année) 4000h = 11h par jour x 365 jours. Sans limitation de la durée d'utilisation pour la première année, à condition que soient respectées les conditions d'utilisation.
----	---

## Directives européennes

2009/125/EC \* Ecodesign  
 2011/65/EU \* RoHS  
 2012/19/EU \* RAEE  
 2014/30/EU \* EMC  
 2015/863 \* Amending RoHS  
 2017/1369 \* Regulation for Energy Labelling  
 2019/2015 \* Regulation for Energy Labelling  
 2019/2020 \* Regulation for Ecodesign  
 2021/340 \* Amending Reg. Energy Labelling  
 2021/341 \* Amending Reg. Ecodesign

## Normes de produits

CEI EN 55015:2020 (+A11:2020)  
 CEI EN 60598-1:2022  
 CEI EN 60598-2-1:2022  
 CEI EN 61000-3-2:2019 (+A1:2021)  
 CEI EN 61000-3-3:2014 (+EC1:2014/+EC2:2016/+A1:2021/+A2:2022)  
 CEI EN 61547:2010  
 CEI EN 62031:2021 (+A11:2022)  
 CEI EN 62471:2010  
 IEC/TR 62471-2:2009  
 CEI EN 62493:2015  
 CEI 34-141:2014

## Données logistiques

Code barre unité d'emballage	8011905950231
------------------------------	---------------