

DURASTRIP RGB PIXEL CONTROL IP65

DURASTRIP Pixel Control permite controlar cada segmento (10 cm) de LED de modo autónomo respecto a los demás.

Significa poder realizar infinitas combinaciones de color dinámico en un número infinito de colores suministrados por el Chip RGB+blanco 4-en-1, colores que van desde las tonalidades pastel hasta los colores puros del RGB.

Pixel Control es la solución de luz dinámica más atractiva, impresionante y de fácil aplicación: se conecta directamente con la señal DMX512 del sistema de control, considerando que los segmentos están configurados en las direcciones de 1 a 50.

Instalación

Equipada con biadhesivo 3M para la fijación a la superficie.

En caso de fijación con cinta adhesiva de doble cara, se recomienda desengrasar adecuadamente la superficie de aplicación.

Utilizar siempre con perfil de aluminio para la disipación del calor.

Como utilizar

Regulables 0-100%

DMX 512 SIGNAL

Embalaje

Confeccionadas en rollos de 5 metros.

Para producciones personalizadas, consultar pág. 11, 322.

LED

LED 5050RGBW DMX

60 LED/m

100W (20W/m)

24VDC

Duración: >35.000h

Garantía: 3 años

Color de la luz

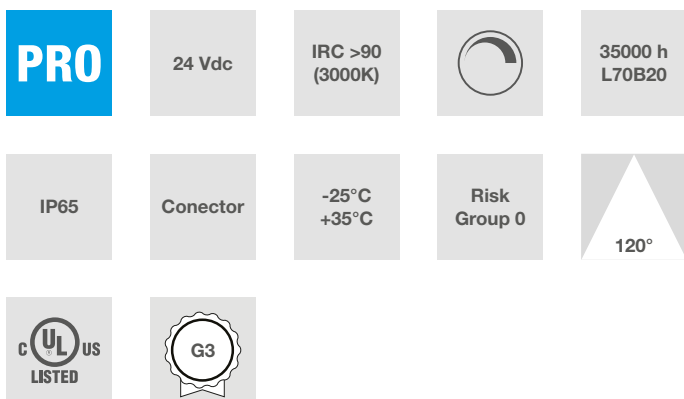
RGB + 3000K (Ra>90)

Conexiones

Completo con cable IP65 / 68 en 2 lados M / F, longitud 15 cm.

Las tiras se pueden cortar a medida siguiendo las indicaciones impresas en las mismas.

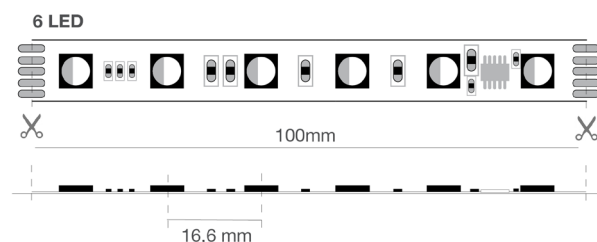
La conexión eléctrica debe ser de PI a PO siguiendo rigurosamente la dirección de la flecha imprimida en el PCB: si la conexión está invertida será imposible controlar la tira y ésta podría sufrir daños.



Datos característicos

Poder	100 W	Haz	120°	Reglable	Si	Tensión	24 Vdc
Casquillo	Conector	IP	65	Tc	3000K + RGB	IRC	>90 (3000K)
Garantía del LED	G3	RG	RG0				

Características dimensionales



L	5000 mm
L1	14 mm
H	4 mm

Paso de corte	100 mm
Distancia entre ejes de los LED	16,6 mm

Iluminación y características fotométricas

Apertura del rayo	120°
Flujo nominal por mt	280 lm/m
La temperatura de color nominal del CCT	3000K + RGB
Color de la luz	RGB+Blanco
Índice de reproducción de colores	>90 (3000K)
Duración de la vida	35000 h
Vida del los LED	L70B20
Tiempo de disparo	<0,2 s
Tiempo de calentamiento hasta el 60% de la eficiencia total	Luz instantánea completa
Mercurio	0 mg

Características eléctricas

Potencia nominal	100 W
El voltaje de entrada	24 Vdc
Reglable	Si
Número de ciclos	70000
La temperatura de funcionamiento	-25°C / +35°C
Posición de operación	360°

Fotometría

	3000K	H(m)	D(m)	E _{max} (lx)	
	Ra90		117°		
	Fixture Power	20W	1	3.25	88
	Source Flux	280lm	2	6.50	22
	Fixture Flux	280lm	3	9.74	10
	Efficacy	14lm/W	4	12.99	6
	950231 I _{max} =316cd/klm	I _{max}	88cd	5	16.24

El archivo EuLumDat en el sitio

Garantía del LED

G3	Hasta 3 años (4000h/año) 4000h = 11h al día x 365 días. Sin limitaciones en la duración de su uso para el primer año, siempre que se cumplan las condiciones de instalación.
----	---

Directivas europeas

2009/125/EC * Ecodesign 2011/65/EU * RoHS 2012/19/EU * RAEE 2014/30/EU * EMC 2015/863 * Amending RoHS 2017/1369 * Regulation for Energy Labelling 2019/2015 * Regulation for Energy Labelling 2019/2020 * Regulation for Ecodesign 2021/340 * Amending Reg. Energy Labelling 2021/341 * Amending Reg. Ecodesign	CEI EN 55015:2020 (+A11:2020) CEI EN 60598-1:2022 CEI EN 60598-2-1:2022 CEI EN 61000-3-2:2019 (+A1:2021) CEI EN 61000-3-3:2014 (+EC1:2014/+EC2:2016/+A1:2021/+A2:2022) CEI EN 61547:2010 CEI EN 62031:2021 (+A11:2022) CEI EN 62471:2010 IEC/TR 62471-2:2009 CEI EN 62493:2015 CEI 34-141:2014
--	--

Datos logísticos

Código de barras de un unidad	8011905950231
-------------------------------	---------------