

DURAstrip TUNABLE CCT IP65

Tipología

Tiras de LED 24V.

Características

DuraStrip CCT ofrece dos opciones de variación de temperatura de color en el blanco: de 1800K a 3500K o de 2700K a 6500K.

DURAstrip CCT, permite manejar la luz de manera dinámica, cambiar de manera positiva el ambiente y los sentimientos de las personas que lo frecuentan, para promover el bienestar y la mejora del rendimiento.

Instalación

Equipada con biadhesivo 3M para la fijación a la superficie.

En caso de fijación con cinta adhesiva de doble cara, se recomienda desengrasar adecuadamente la superficie de aplicación.

Aplicaciones

La luz dinámica es fundamental en los ambientes que prevén largas permanencias, por ejemplo oficinas, colegios, etc, su uso es igualmente útil para crear ambientes diversos en el mismo lugar: ¡permite iluminar un restaurante con una luz blanca y vibrante durante la comida y con una luz suave y relajante durante la cena!

Como utilizar

Regulables 0-100%

DALI - DMX

Sistemas domóticos de control analógicos y digitales

Compatibles con CASAMBI

Embalaje

Confeccionadas en rollos de 4 metros.

Este producto puede ser personalizado: consulte el catálogo o la fuerza de ventas para más detalles.

Color de la luz

Selección de temperatura de color en el blanco:

1800K - 3500K

2700K - 6500K

Binning

ANSI/SDCM: 3 pasos.

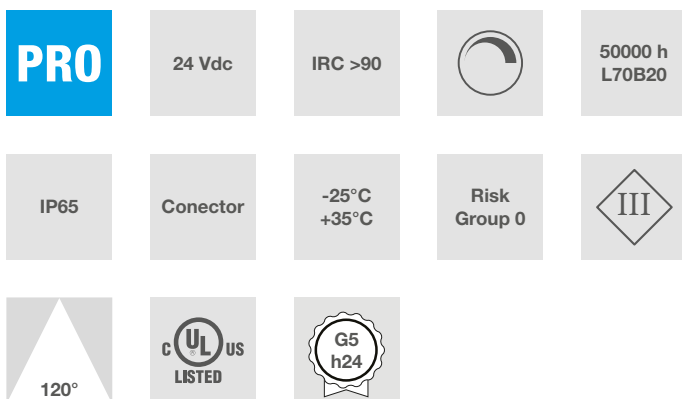
Conexiones

IP20: terminales con cables libres.

IP65: equipado con cable IP65/68 en 2 lados M/H, longitud 15 cm.

Longitud máxima de conexión 5 m. Máx 4A.

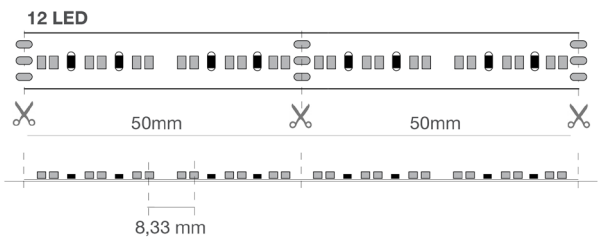
Las tiras se pueden cortar a medida siguiendo las indicaciones impresas en las mismas.



Datos característicos

Poder	70 W	Haz	120°	Reglable	Si	Tensión	24 Vdc
Casquillo	Conector	IP	65	Tc	2700-6500 K	IRC	>90
Garantía del LED	G5h24	RG	RG0				

Características dimensionales



L	5000 mm
L1	12 mm
H	5 mm

Paso de corte	50 mm
Distancia entre ejes de los LED	8,33 mm

Iluminación y características fotométricas

Apertura del rayo	120°
Flujo nominal por mt	1000 lm/m
La temperatura de color nominal del CCT	2700-6500 K
Color de la luz	CTA regulable
Índice de reproducción de colores	>90
Duración de la vida	50000 h
Vida del los LED	L70B20
Tiempo de disparo	<0,2 s
Tiempo de calentamiento hasta el 60% de la eficiencia total	Luz instantánea completa
Mercurio	0 mg

Características eléctricas

Potencia nominal	70 W
El voltaje de entrada	24 Vdc
Reglable	Si
Clase de eficiencia energética	Este producto contiene una fuente luminosa de clase de eficiencia energética "G"
La temperatura de funcionamiento	-25°C / +35°C
Posición de operación	360°

Fotometría

	6500K	H(m)	D(m)	Emax(lx)
	Ra90		117°	
Fixture Power	14W	1	3.25	341
Source Flux	1080lm	2	6.50	85
Fixture Flux	1080lm	3	9.74	38
Efficacy	77lm/W	4	12.99	21
950064 I _{max} =316cd/klm	I _{max}	5	16.24	14

El archivo EuLumDat en el sitio

Garantía del LED

G5h24	Full Guarantee Garantía total de 5 años (24h/24h) ¡24H, Garantía Total durante 5 años de uso!
-------	---

Directivas europeas

2009/125/EC * Ecodesign
 2011/65/EU * RoHS
 2012/19/EU * RAEE
 2014/30/EU * EMC
 2015/863 * Amending RoHS
 2017/1369 * Regulation for Energy Labelling
 2019/2015 * Regulation for Energy Labelling
 2019/2020 * Regulation for Ecodesign
 2021/340 * Amending Reg. Energy Labelling
 2021/341 * Amending Reg. Ecodesign

Normas de productos

CEI EN 55015:2020 (+A11:2020)
 CEI EN 60598-1:2022
 CEI EN 60598-2-1:2022
 CEI EN 61000-3-2:2019 (+A1:2021)
 CEI EN 61000-3-3:2014 (+EC1:2014/+EC2:2016/+A1:2021/+A2:2022)
 CEI EN 61547:2010
 CEI EN 62031:2021 (+A11:2022)
 CEI EN 62471:2010
 IEC/TR 62471-2:2009
 CEI EN 62493:2015
 CEI 34-141:2014

Datos logísticos

Peso neto artículo	268 gr
Código de barras de un unidad	8011905950064
Número de piezas paquete múltiple	20
Código de barras de paquete múltiple	8011905952501
Cantidad mínima de pedido	20
Embalaje mínimo	20 / 20

Todas las partes de este documento son propiedad de Duralamp. Todos los derechos reservados. Este documento y la información incluida se proporcionan sin ninguna responsabilidad derivada de errores u omisiones. Ninguna parte de este documento puede ser cortada, reproducida o utilizada sin permiso escrito. Duralamp se reserva el derecho de modificar los datos incluidos sin previo aviso debido a las mejoras del producto. El flujo luminoso y la potencia eléctrica tienen una tolerancia de +/- 10% del valor indicado. tq +25°C (CIE121).