



## CATENARIA COLLEGABILE IN SERIE

### Tipologia

Cavo portante a tensione di rete con 15 portalamпада integrati.  
Tipo di cavo: H05RR-F 300/500 V.

### Caratteristiche

Disponibilità modelli con portalamпада sul cavo o pendenti.  
Portalamпада completi di collarino IP44.  
Catenaria è indicata per installazioni in esterno non permanenti.  
Collegabili in serie.

### Installazione

I modelli da 15 metri e 15 portalamпада sono collegabili in serie fino a 45 metri di lunghezza.

### Applicazioni

Impiego tipico per festoni decorativi in interni ed esterni, illuminazione decorativa di giardini, ombrelloni etc.  
Impiego suggerito in particolare con le lampade colorate o Stargazer.  
Disponibile anche in colore bianco, perfetta per gli ambienti dedicati all'accoglienza, matrimoni etc.

### Note

Collegabili in serie solo i modelli CLE2715 e CLE2715-S dotati di spina Schuko su un lato e presa Shuko sull'altro.  
Entrambe IP44.

**BASIC**

220-240  
Vac

IP44

E27

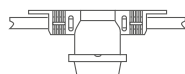
-25°C  
+35°C



### Dati caratteristici

|          |             |         |     |    |    |              |    |
|----------|-------------|---------|-----|----|----|--------------|----|
| Tensione | 220-240 Vac | Attacco | E27 | IP | 44 | Garanzia LED | G2 |
| Colore   | Bianco      |         |     |    |    |              |    |

### Caratteristiche dimensionali



5,5 cm

L 15000 mm

### Caratteristiche elettriche

|                          |               |
|--------------------------|---------------|
| Tensione d'ingresso      | 220-240 Vac   |
| Frequenza                | 50/60 Hz      |
| Temperatura di esercizio | -25°C / +35°C |

## Garanzia LED

|    |   |
|----|---|
| G2 | <p>Garantite fino a 2 anni (4000h/anno)<br/> 4000h = 11h al giorno x 365 giorni.<br/> Senza limitazioni sui tempi di utilizzo per il primo anno, sempre che siano rispettate le condizioni d'impiego.</p> |
|----|---|

## Direttive europee

2009/125/EC \* Ecodesign  
2011/65/EU \* RoHS  
2012/19/EU \* RAEE  
2014/30/EU \* EMC  
2014/35/EU \* LVD  
2015/863 \* Amending RoHS  
2017/1369 \* Regulation for Energy Labelling  
2019/2015 \* Regulation for Energy Labelling  
2019/2020 \* Regulation for Ecodesign  
2021/340 \* Amending Reg. Energy Labelling  
2021/341 \* Amending Reg. Ecodesign

## Norme di prodotto

CEI EN 55015:2020 (+A11:2020)  
CEI EN 60598-1:2022  
CEI EN 60598-2-1:2022  
CEI EN 61000-3-2:2019 (+A1:2021)  
CEI EN 61000-3-3:2014 (+EC1:2014/+EC2:2016/+A1:2021/+A2:2022)  
CEI EN 61547:2010  
CEI EN 62031:2021 (+A11:2022)  
CEI EN 62471:2010  
IEC/TR 62471-2:2009  
CEI EN 62493:2015  
CEI 34-141:2014

## Dati logistica

|                                     |               |
|-------------------------------------|---------------|
| Peso netto articolo                 | 4000 gr       |
| Barcode articolo singolo            | 8011905856144 |
| Numero di pezzi confezione multipla | 4             |
| Barcode confezione multipla         | 8011905856151 |
| Quantità minima ordinabile          | 1             |
| Imballo minimo                      | 1 / 4         |