



DURAstrip RGB + WEISS IP68

DURAstrip RGBW mit RGB-Farben in Kombination mit einem warmweißen Farbton. Durch das weiße Spektrum werden die gesättigten RGB-Farbtöne "erweitert" und es können noch mehr Farbtöne erzielt werden. Gleichzeitig kann das Weiß mit den RGB-Farben bereichert werden, um überraschende Pastellschattierungen zu erhalten. RGBW die Möglichkeit, ein 'echtes' Weiß im angegebenen Farbton, 2700K zu erhalten, und nicht ein Weiß, das aus der Überlagerung von rot-grün-blau entsteht, wie es bei RGB-Strips der Fall ist.

Die weiße Lichtemission der Quad-LED ist effizienter als die der farbigen LEDs, daher ist der RGBW-Strip leistungstärker und auch für den professionellen Einsatz geeignet. Verbindungsmöglichkeit mit dem speziellen 4-Kanal-Controller (Art.-Nr. ZKCDMXWFF), um alle gewünschten Abstufungen in einem kontinuierlichen Modus zu erhalten.

Installation

Mit doppelseitigem Klebeband 3M für die Befestigung auf Oberflächen sowie Befestigungsbrücken zum Anschrauben.

Bei einer Befestigung mit dem doppelseitigen Klebeband ist die Klebefläche im Vorfeld sorgfältig zu entfetten.

Anwendungsinformation

Dimmbar 0-100%

DMX

Analoge und digitale Hausautomationssysteme

Kompatibel mit CASAMBI

Stromversorgung

Leistung bei voller Ansteuerung RGB+weiß = 75W; nur weiß = 18W; nur rot = 22W; nur blau = 18W; nur grün = 16W.

Verpackung

Verpackt in 5-Meter-Rollen.

Hinweise

Andere Anordnungstechnologie der LEDs, wodurch eine unvergleichlich gleichmäßige Lichtemission mit perfektem Farbmix erzielt wird.

Lichtfarbe

RGB + 3000K

Verbindungen

Komplett mit IP65/68-Kabel, beidseitig mit Stecker-Buchse, Länge 15 cm.

Maximale Verbindungslänge 5 m. Max. 4A insgesamt.

Für längere Verbindungen in Reihe oder parallel anschließen.

Die Strips können gemäß den auf die Strips gedruckten Schnittanleitungen nach Maß geschnitten werden.

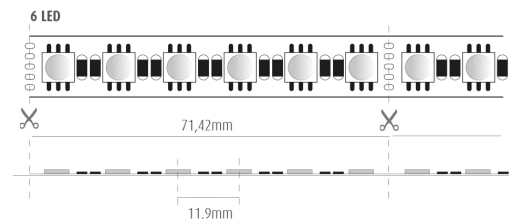
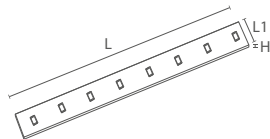
Bei den IP68-Strips muss die IP-Dichtheit nach dem Schnitt wiederhergestellt werden.



Charakteristische Daten

| | | | | | | | |
|--------------|----------|--------|------|------------|---------|--------------|-------------|
| Leistung | 75 W | Strahl | 120° | Dimmbar | Ja | Netzspannung | 24 Vdc |
| Fassung | Verbinde | IP | 68 | Lichtstrom | 2600 lm | Tc | 3000K + RGB |
| LED-Garantie | G3 | RG | RG0 | | | | |

Abmessungen



| | |
|----|---------|
| L | 5000 mm |
| L1 | 15 mm |
| H | 4 mm |

| | |
|-----------------|----------|
| Schneideabstand | 71,42 mm |
| LED-Achsabstand | 11,9 mm |

Beleuchtungstechnische und fotometrische Merkmale

| | |
|---|---------------------|
| Abstrahlwinkel | 120° |
| Nominaler Lichtstrom pro Meter | 520 lm/m |
| Lichtstrom | 2600 lm |
| CCT Nennfarbtemperatur | 3000K + RGB |
| Lichtfarbe | RGB+Weiß |
| Lebensdauer | 30000 h |
| LED Lebensdauer | L70B20 |
| Auslösezeit | <0,2 s |
| Aufheizzeit bis zu 60% der vollen Effizienz | Sofort volles Licht |
| Quecksilber | 0 mg |

Elektrische Eigenschaften

| | |
|--------------------|---------------|
| Bemessungsleistung | 75 W |
| Eingangsspannung | 24 Vdc |
| Dimmbar | Ja |
| Anzahl der Zyklen | 100000 |
| Betriebstemperatur | -25°C / +35°C |
| Brennstellung | 360° |

LED-Garantie

| | |
|----|---|
| G3 | Bis 3 Jahre (4000h/Jahr) 4000h = 11h pro Tag x 365 Tage. Ohne Einschränkungen bei der Nutzungsdauer im ersten Jahr, sofern die Einbaubedingungen eingehalten wurden. |
|----|---|

EU-Richtlinien

2009/125/EC * Ecodesign
2011/65/EU * RoHS
2012/19/EU * RAEE
2014/30/EU * EMC
2015/863 * Amending RoHS
2017/1369 * Regulation for Energy Labelling
2019/2015 * Regulation for Energy Labelling
2019/2020 * Regulation for Ecodesign
2021/340 * Amending Reg. Energy Labelling
2021/341 * Amending Reg. Ecodesign

Produktstandards

CEI EN 55015:2020 (+A11:2020)
CEI EN 60598-1:2022
CEI EN 60598-2-1:2022
CEI EN 61000-3-2:2019 (+A1:2021)
CEI EN 61000-3-3:2014 (+EC1:2014/+EC2:2016/+A1:2021/+A2:2022)
CEI EN 61547:2010
CEI EN 62031:2021 (+A11:2022)
CEI EN 62471:2010
IEC/TR 62471-2:2009
CEI EN 62493:2015
CEI 34-141:2014

Logistik-Daten

| | |
|---------------------------|---------------|
| Nettogewicht | 463 gr |
| Barcode einzelner Artikel | 8011905845841 |
| Stückzahl pro VPE | 20 |
| Mindestbestellmenge | 20 |
| Minimale Verpackung | 20 / 20 |

Alle Teile dieses Dokuments sind Eigentum von Duralamp. Alle Rechte vorbehalten. Dieses Dokument und die darin enthaltenen Informationen werden ohne jegliche Haftung aufgrund von Fehlern oder Auslassungen zur Verfügung gestellt. Kein Teil dieses Dokuments darf ohne schriftliche Genehmigung ausgeschnitten, reproduziert oder verwendet werden. Duralamp behält sich das Recht vor, die enthaltenen Daten aufgrund von Produktverbesserungen ohne Vorankündigung zu ändern. Lichtstrom und elektrische Leistung haben eine Toleranz von +/- 10% der angegebenen Werte. tq +25°C (CIE121).