

TUBOLED FOOD

Tipologia

Tubi a LED T8 per impieghi specifici.

Caratteristiche

Prodotte con spettri calibrati per migliorare la percezione visiva delle merci in diversi settori merceologici.

Materiale

Corpo in vetro bianco, attacco in materiale plastico.

Applicazioni

Vendita la dettaglio nel settore alimentare, pasticceria, industria dell'accoglienza.

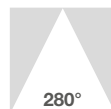
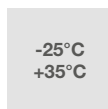
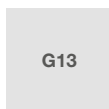
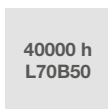
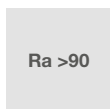
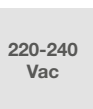
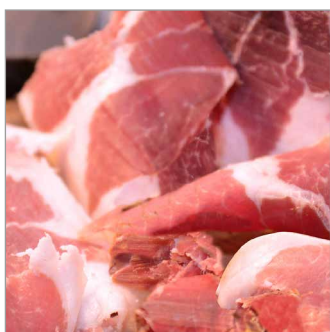
Informazioni di utilizzo

Non impiegare con variatore di luce.

In caso di sostituzione di tubi fluorescenti attenersi a semplici accortezze di montaggio.

Vedi istruzioni sul sito.

Non impiegare in installazioni in cui i tubi sono alimentati in serie.



Dati caratteristici

Potenza	20 W	Fascio	280°	Dimmerabile	No	Tensione	220-240 Vac
Attacco	G13	IP	20	Flusso	1450 lm	PF	0,92
Tc	2500 K	Ra	>90	Garanzia LED	G4h24		

Caratteristiche dimensionali



L	1212 mm
Ø	29 mm

Caratteristiche illuminotecniche e fotometriche

Apertura fascio	280°
Flusso	1450 lm
Temperatura di colore nominale CCT	2500 K
Indice resa cromatica	>90
Durata di vita	40000 h
Vita dei LED	L70B50
Tempo di innesco	<0,2 s
Tempo di riscaldamento fino al 60% del rendimento completo	Piena Luce Istantanea
Mercurio	0 mg

Caratteristiche elettriche

Potenza nominale	20 W
Tensione d'ingresso	220-240 Vac
Frequenza	50 Hz
Dimmerabile	No
Fattore di potenza	0,92
Corrente d'ingresso	0,92 A
Fattore ponderato	20 kWh/1000h
Numero cicli	100000
Temperatura di esercizio	-25°C / +35°C
Posizione di funzionamento	360°

Fotometria

	Ra90
	Fixture Power 20W
	Source Flux 1450lm
	Fixture Flux 1450lm
	Efficacy 72lm/W
	Imax=249cd
938994 Imax=172cd/klm	

File EuLumDat presente sul sito

Garanzia LED

G4h24	Full Guarantee - Garanzia Totale 4 anni (24h/24h) h24, la Garanzia Totale! La chiave vincente nei grandi progetti.
-------	--

Direttive europee

2009/125/EC * Ecodesign
2011/65/EU * RoHS
2012/19/EU * RAEE
2014/30/EU * EMC
2014/35/EU * LVD
2015/863 * Amending RoHS
2017/1369 * Regulation for Energy Labelling
2019/2015 * Regulation for Energy Labelling
2019/2020 * Regulation for Ecodesign
2021/340 * Amending Reg. Energy Labelling
2021/341 * Amending Reg. Ecodesign

Norme di prodotto

CEI EN 55015:2020 (+A11:2020)
CEI EN 60968:2016
CEI EN 61000-3-2:2019 (+A1:2021)
CEI EN 61000-3-3:2014 (+EC1:2014/+EC2:2016/+A1:2021/+A2:2022)
CEI EN 61547:2010
CEI EN 62031:2021 (+A11:2022)
CEI EN 62471:2010
IEC/TR 62471-2:2009
CEI EN 62560:2013 (+A1:2017/+A11:2020)
CEI EN 62776:2015
CEI 34-141:2014

Dati logistica

Peso netto articolo	170 gr
Barcode articolo singolo	8011905938994
Numero di pezzi confezione multipla	25
Barcode confezione multipla	8011905939144
Quantità minima ordinabile	25
Imballo minimo	25 / 25

Tutte le parti di questo documento sono di proprietà di Duralamp. Tutti i diritti riservati. Questo documento e le informazioni incluse sono fornite senza alcuna responsabilità derivante da errori o omissioni. Nessuna parte di questo documento può essere tagliata, riprodotta o utilizzata senza autorizzazione scritta. Duralamp mantiene il diritto di modificare i dati inclusi senza preavviso a causa di miglioramenti del prodotto. Flusso luminoso e potenza elettrica presentano tolleranza di +/- 10% rispetto al valore indicato. tq +25°C (CIE121).