



DURASTRIP RGB + WHITE IP68

DURASTRIP RGBW, i colori RGB insieme ad una tonalità di bianco caldo. Introducendo uno spettro bianco, le tonalità sature dell'RGB si "ampliano" e le nuances ottenibili aumentano. Allo stesso tempo il bianco può essere arricchito con i colori dell'RGB ottenendo nuove sorprendenti sfumature pastello. RGBW offre la possibilità di ottenere un bianco "vero" nella tonalità indicata, 2700K e non bianco ricavato dalla sovrapposizione di rosso-verde-blu, cioè quello prodotto dalle strisce RGB. L'emissione bianca del LED quad è più efficiente di quella dei LED colorati così la striscia RGBW è più performante ed adatta ad impieghi professionali. Interfacciabile con l'apposito controller a 4 canali, Cod. ZKCDMXWFF per ottenere tutte le sfumature desiderate in modo continuo.

Installazione

Completa di biadesivo 3M per il fissaggio alla superficie e di ponticelli da avvitare alla superficie. In caso di fissaggio con biadesivo, sgrassare adeguatamente la superficie di applicazione.

Informazioni di utilizzo

Dimmerabili 0-100%
DMX
Sistemi domotici di controllo analogici e digitali
Compatibili CASAMBI

Alimentazione

Potenza piena accensione RGB+Bianco = 75W; solo bianco = 18W; solo rosso = 22W; solo blue = 18W; solo verde = 16W.

Confezione

Confezionate in rotte di 5 metri.

Note

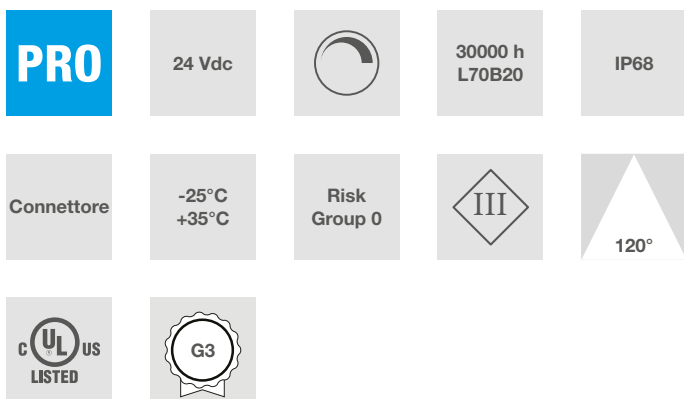
Particolare tecnologia di packaging del LED: il chip 4-in-1 permette di ottenere un'uniformità di emissione luminosa impareggiabile, con un perfetto mix di colori.

Colore della luce

RGB + 3000K

Connessioni

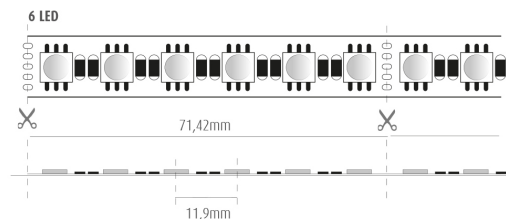
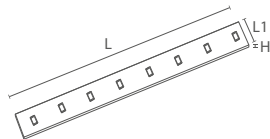
Completa di cavetto IP65/68 su 2 lati M/F, lunghezza 15 cm. Lunghezza massima di connessione 5 mt. Max 4A in totale. Per connessioni di maggiore lunghezza, collegare in serie o in parallelo. Le strisce possono essere tagliate a misura seguendo le indicazioni di taglio stampate sulla striscia. Per IP68, ripristinare la tenuta IP dopo il taglio.



Dati caratteristici

Potenza	75 W	Fascio	120°	Dimmerabile	Si	Tensione	24 Vdc
Attacco	Connettore	IP	68	Flusso	2600 lm	Tc	3000K + RGB
Garanzia LED	G3	RG	RG0				

Caratteristiche dimensionali



L	5000 mm
L1	15 mm
H	4 mm

Passo di taglio	71,42 mm
Interasse LED	11,9 mm

Caratteristiche illuminotecniche e fotometriche

Apertura fascio	120°
Flusso nominale al mt	520 lm/m
Flusso	2600 lm
Temperatura di colore nominale CCT	3000K + RGB
Colore della luce	RGB+Bianco
Durata di vita	30000 h
Vita dei LED	L70B20
Tempo di innesco	<0,2 s
Tempo di riscaldamento fino al 60% del rendimento completo	Piena Luce Istantanea
Mercurio	0 mg

Caratteristiche elettriche

Potenza nominale	75 W
Tensione d'ingresso	24 Vdc
Dimmerabile	Si
Numero cicli	100000
Temperatura di esercizio	-25°C / +35°C
Posizione di funzionamento	360°

Garanzia LED

G3	Garantite fino a 3 anni (4000h/anno) 4000h = 11h al giorno x 365 giorni. Senza limitazioni sui tempi di utilizzo per il primo anno, sempre che siano rispettate le condizioni d'impiego.
----	--

Direttive europee

2009/125/EC * Ecodesign
2011/65/EU * RoHS
2012/19/EU * RAEE
2014/30/EU * EMC
2015/863 * Amending RoHS
2017/1369 * Regulation for Energy Labelling
2019/2015 * Regulation for Energy Labelling
2019/2020 * Regulation for Ecodesign
2021/340 * Amending Reg. Energy Labelling
2021/341 * Amending Reg. Ecodesign

Norme di prodotto

CEI EN 55015:2020 (+A11:2020)
CEI EN 60598-1:2022
CEI EN 60598-2-1:2022
CEI EN 61000-3-2:2019 (+A1:2021)
CEI EN 61000-3-3:2014 (+EC1:2014/+EC2:2016/+A1:2021/+A2:2022)
CEI EN 61547:2010
CEI EN 62031:2021 (+A11:2022)
CEI EN 62471:2010
IEC/TR 62471-2:2009
CEI EN 62493:2015
CEI 34-141:2014

Dati logistica

Peso netto articolo	463 gr
Barcode articolo singolo	8011905845841
Numero di pezzi confezione multipla	20
Quantità minima ordinabile	20
Imballo minimo	20 / 20

Tutte le parti di questo documento sono di proprietà di Duralamp. Tutti i diritti riservati. Questo documento e le informazioni incluse sono fornite senza alcuna responsabilità derivante da errori o omissioni. Nessuna parte di questo documento può essere tagliata, riprodotta o utilizzata senza autorizzazione scritta. Duralamp mantiene il diritto di modificare i dati inclusi senza preavviso a causa di miglioramenti del prodotto. Flusso luminoso e potenza elettrica presentano tolleranza di +/- 10% rispetto al valore indicato. tq +25°C (CIE121).