



## DURASTRIP RGB + BLANC IP20

### Typologie

Ruban LED 24V.

### Caractéristiques

RGBW offre la possibilité d'obtenir un blanc "véritable" dans la tonalité indiquée, 2700K ou 3000K et non un blanc obtenu à partir de la superposition du rouge du vert et du bleu, c'est-à-dire celui qui est produit par les bandes RGB. L'émission blanche de la LED quad est plus efficace que celle des LED colorées; ainsi, la bande RGBW est plus performante et s'adapte aux usages professionnels.

### Installation

Avec ruban adhésif double face 3M pour la fixation à la surface, et ponts à visser à la surface.

En cas de fixation avec un ruban adhésif double face, on recommande de dégraisser correctement la surface de pose du ruban.

### Informations d'utilisation

Réglable 0-100%

DMX

Systèmes domotiques de contrôle analogiques et numériques

Compatible CASAMBI

### Alimentation électrique

Pleine puissance d'allumage RGB+Blanc = 75W; uniquement blanc = 18W; uniquement rouge = 22W; uniquement bleu = 18W; uniquement vert = 16W.

### Accessoires

Utilisable avec le contrôleur à 4 canaux, Code ZKCDMXW pour obtenir toutes les nuances souhaitées de façon continue.

### Emballage

Bobines de 5 mètres.

Ce produit peut être personnalisé : consultez le catalogue ou la force de vente pour plus de détails.

### Notes

Technologie particulière de packaging de la LED: la puce 4-in-1 permet d'obtenir une uniformité d'émission lumineuse incomparable, avec un mélange parfait des couleurs.

### Couleur de la lumière

RGB + 2700K

RGB + 3000K

### Connexions

IP20: Cosses à câbles libres.

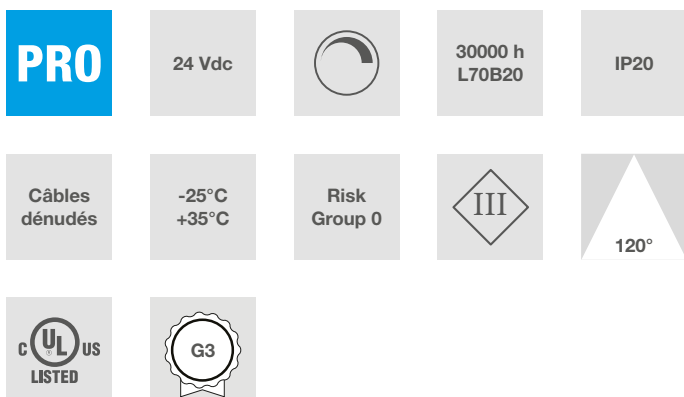
IP68: avec fil IP65/68 des deux côtés M/F, longueur 15 cm.

Longueur maximale de connexion 5 m Max 4A au total.

Pour des connexions plus longues, en série ou en parallèle, voir le schéma dans Info Tech.

Les bandes peuvent être coupées sur mesure en suivant les indications de coupe imprimées sur ces dernières.

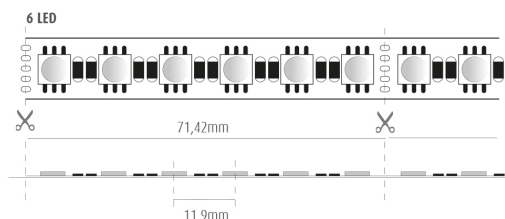
Pour les IP65/IP68, rétablir l'étanchéité IP après la coupe.



### Données caractéristiques

Puissance	75 W	Faisceau	120°	Variable	Oui	Tension	24 Vdc
Douille	Câbles dénudés	IP	20	Flux	2600 lm	Tc	2700K + RGB
Garantie LED	G3	RG	RG0				

## Dimensions



L	5000 mm
L1	12,3 mm
H	2,2 mm

Pas de coupe	71,42 mm
Interdistance des LED	11,9 mm

## Éclairage et caractéristiques photométriques

Ouverture du faisceau	120°
Flux nominal par mt	520 lm/m
Flux	2600 lm
Température de couleur	2700K + RGB
Couleur de la lumière	RGB+Blanc
Durée de vie	30000 h
Durée de vie des LED	L70B20
Temps de déclenchement	<0,2 s
Temps de chauffage jusqu'à 60% de la pleine efficacité	Lumière instantanée
Mercur	0 mg

## Caractéristiques électriques

Puissance nominale	75 W
Tension d'entrée	24 Vdc
Variable	Oui
Nombre de cycles	100000
Température de fonctionnement	-25°C / +35°C
Position de fonctionnement	360°

## Garantie LED

G3	Jusqu'à 3 ans (4000h/année) 4000h = 11h par jour x 365 jours. Sans limitation de la durée d'utilisation pour la première année, à condition que soient respectées les conditions d'utilisation.
----	---

## Directives européennes

2009/125/EC \* Ecodesign  
2011/65/EU \* RoHS  
2012/19/EU \* RAEE  
2014/30/EU \* EMC  
2015/863 \* Amending RoHS  
2017/1369 \* Regulation for Energy Labelling  
2019/2015 \* Regulation for Energy Labelling  
2019/2020 \* Regulation for Ecodesign  
2021/340 \* Amending Reg. Energy Labelling  
2021/341 \* Amending Reg. Ecodesign

## Normes de produits

CEI EN 55015:2020 (+A11:2020)  
CEI EN 60598-1:2022  
CEI EN 60598-2-1:2022  
CEI EN 61000-3-2:2019 (+A1:2021)  
CEI EN 61000-3-3:2014 (+EC1:2014/+EC2:2016/+A1:2021/+A2:2022)  
CEI EN 61547:2010  
CEI EN 62031:2021 (+A11:2022)  
CEI EN 62471:2010  
IEC/TR 62471-2:2009  
CEI EN 62493:2015  
CEI 34-141:2014

## Données logistiques

Poids net	98 gr
Code barre unité d'emballage	8011905843809
Unité d'emballage	20
Code barre paquet multiple	8011905789084
Quantité minimale de commande	20
Emballage minimum	20 / 20

Toutes les parties de ce document sont la propriété de Duralamp. Tous droits réservés. Ce document et les informations qu'il contient sont fournis sans aucune responsabilité découlant d'erreurs ou d'omissions. Aucune partie de ce document ne peut être coupée, reproduite ou utilisée sans autorisation écrite. Duralamp se réserve le droit de modifier les données incluses sans préavis en raison d'améliorations apportées au produit. Le flux lumineux et la puissance électrique ont une tolérance de +/- 10% de la valeur indiquée. tq +25°C (CIE121).