

TUBOLED FOOD

Typologie

T8 LED-Röhren für spezifische Anwendungen.

Eigenschaften

Produziert mit kalibrierten Spektren zur Verbesserung der visuellen Wahrnehmung von Waren in verschiedenen Warenbereichen.

Material

Gehäuse aus weißem Glas, Sockel aus Kunststoff.

Anwendungen

Einzelhandelsverkauf in den Bereichen Lebensmittel, Konditorei, Gastgewerbe.

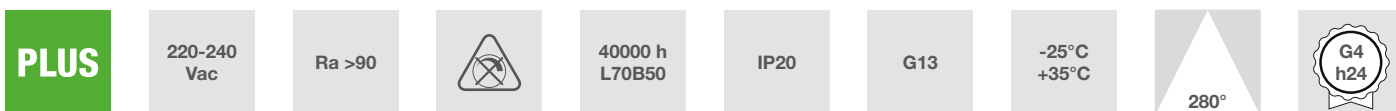
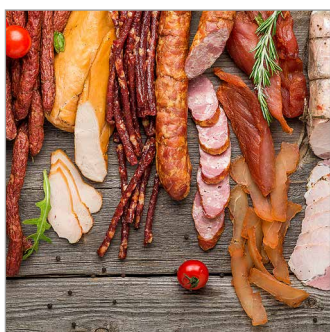
Anwendungsinformation

Nicht dimmbar.

Beim Austausch von Leuchtstoffröhren sind einfache Montagevorkehrungen zu beachten.

Siehe Anleitung auf der Webseite.

Nicht in Installation verwenden, in denen die Röhren in Reihe geschaltet sind.



Charakteristische Daten

Leistung	14 W	Strahl	280°	Dimmbar	Nein	Netzspannung	220-240 Vac
Fassung	G13	IP	20	Lichtstrom	1000 lm	PF	0,93
Tc	2500 K	Ra	>90	LED-Garantie	G4h24		

Abmessungen



L	902 mm
Ø	29 mm

Beleuchtungstechnische und fotometrische Merkmale

Abstrahlwinkel	280°
Lichtstrom	1000 lm
CCT Nennfarbtemperatur	2500 K
Farbwiedergabe-Index	>90
Lebensdauer	40000 h
LED Lebensdauer	L70B50
Auslösezeit	<0,2 s
Aufheizzeit bis zu 60% der vollen Effizienz	Sofort volles Licht
Quecksilber	0 mg

Elektrische Eigenschaften

Bemessungsleistung	14 W
Eingangsspannung	220-240 Vac
Frequenz	50 Hz
Dimmbar	Nein
Leistungsfaktor (PF)	0,93
Eingangsstrom	0,09 A
Gewichteter Faktor	14 kWh/1000h
Anzahl der Zyklen	100000
Betriebstemperatur	-25°C / +35°C
Brennstellung	360°

LED-Garantie

G4h24	Vollgarantie 4 Jahre (24h/24h) h24, die totale Garantie! Das überzeugendste Argument für Großprojekte.
-------	---

EU-Richtlinien

2009/125/EC * Ecodesign
 2011/65/EU * RoHS
 2012/19/EU * RAEE
 2014/30/EU * EMC
 2014/35/EU * LVD
 2015/863 * Amending RoHS
 2017/1369 * Regulation for Energy Labelling
 2019/2015 * Regulation for Energy Labelling
 2019/2020 * Regulation for Ecodesign
 2021/340 * Amending Reg. Energy Labelling
 2021/341 * Amending Reg. Ecodesign

Produktstandards

CEI EN 55015:2020 (+A11:2020)
 CEI EN 60968:2016
 CEI EN 61000-3-2:2019 (+A1:2021)
 CEI EN 61000-3-3:2014 (+EC1:2014/+EC2:2016/+A1:2021/+A2:2022)
 CEI EN 61547:2010
 CEI EN 62031:2021 (+A11:2022)
 CEI EN 62471:2010
 IEC/TR 62471-2:2009
 CEI EN 62560:2013 (+A1:2017/+A11:2020)
 CEI EN 62776:2015
 CEI 34-141:2014

Logistik-Daten

Nettogewicht	130 gr
Barcode einzelner Artikel	8011905976361
Stückzahl pro VPE	25
Barcode VPE	8011905932589
Mindestbestellmenge	25
Minimale Verpackung	25 / 25

Alle Teile dieses Dokuments sind Eigentum von Duralamp. Alle Rechte vorbehalten. Dieses Dokument und die darin enthaltenen Informationen werden ohne jegliche Haftung aufgrund von Fehlern oder Auslassungen zur Verfügung gestellt. Kein Teil dieses Dokuments darf ohne schriftliche Genehmigung ausgeschnitten, reproduziert oder verwendet werden. Duralamp behält sich das Recht vor, die enthaltenen Daten aufgrund von Produktverbesserungen ohne Vorankündigung zu ändern. Lichtstrom und elektrische Leistung haben eine Toleranz von +/- 10% der angegebenen Werte. tq +25°C (CIE121).