

## DURAstrip TUNABLE CCT IP20

### Tipologia

Strip LED a 24V.

### Caratteristiche

DuraStrip CCT offre due opzioni di variazione di temperatura di colore nel bianco: da 1800K a 3500K oppure da 2700K a 6500K.

DURAstrip CCT, permette di gestire la luce in modo dinamico, cambiare in modo positivo l'ambiente e le sensazioni delle persone che lo frequentano, favorire il benessere ed il miglioramento delle prestazioni.

### Installazione

Completa di biadesivo 3M per il fissaggio alla superficie.

In caso di fissaggio con biadesivo, sgrassare adeguatamente la superficie di applicazione.

### Applicazioni

La luce dinamica è fondamentale negli ambienti a lunga permanenza, per esempio uffici, scuole etc, il suo utilizzo è altrettanto utile per creare atmosfere diverse nello stesso ambiente: permette di illuminare un ristorante con una vibrante luce bianca a pranzo e con una luce morbidamente rilassante a cena!

### Informazioni di utilizzo

Dimmerabili 0-100%

DALI - DMX

Sistemi domotici di controllo analogici e digitali

Compatibili CASAMBI

### Confezione

Confezionate in rotte di 5 metri.

Questo prodotto può essere personalizzato: consultare il catalogo o la forza vendita per i dettagli.

### Colore della luce

Variazione di temperatura di colore nel bianco:

1800K - 3500K

2700K - 6500K

### Binning

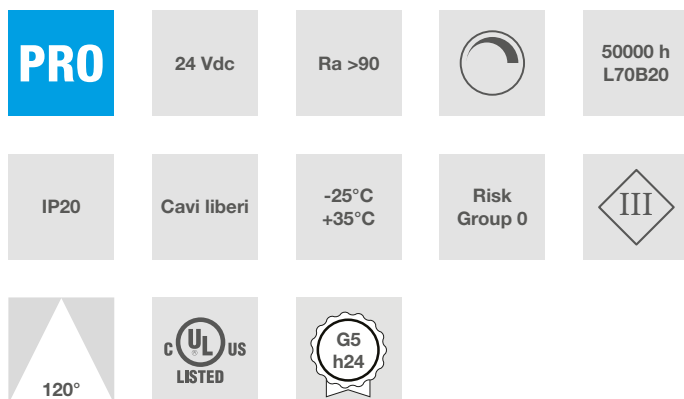
ANSI/SDCM: 3 step.

### Connessioni

IP20: terminali a cavi liberi.

Lunghezza massima di connessione 5 mt. Max 4A.

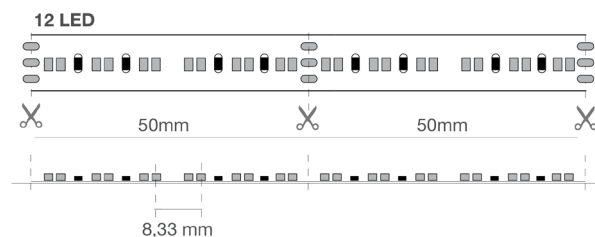
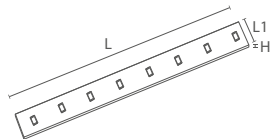
Le strisce possono essere tagliate a misura seguendo le indicazioni di taglio stampate sulla striscia.



### Dati caratteristici

Potenza	70 W	Fascio	120°	Dimmerabile	Si	Tensione	24 Vdc
Attacco	Cavi liberi	IP	20	Tc	1800-3500 K	Ra	>90
Garanzia LED	G5h24	RG	RG0				

## Caratteristiche dimensionali



L	5000 mm
L1	10 mm
H	1 mm

Passo di taglio	50 mm
Interasse LED	8,33 mm

## Caratteristiche illuminotecniche e fotometriche

Apertura fascio	120°
Flusso nominale al mt	1080 lm/m
Temperatura di colore nominale CCT	1800-3500 K
Colore della luce	CTA variabile
Indice resa cromatica	>90
Durata di vita	50000 h
Vita dei LED	L70B20
Tempo di innesco	<0,2 s
Tempo di riscaldamento fino al 60% del rendimento completo	Piena Luce Istantanea
Mercurio	0 mg

## Caratteristiche elettriche

Potenza nominale	70 W
Tensione d'ingresso	24 Vdc
Dimmerabile	Si
Classe di efficienza energetica	Questo prodotto contiene una sorgente luminosa di classe di efficienza energetica "G"
Temperatura di esercizio	-25°C / +35°C
Posizione di funzionamento	360°

## Fotometria

	3500K	H(m)	D(m)	Emax(lx)
	Ra90		117°	
Fixture Power	14W	1	3.25	316
Source Flux	1000lm	2	6.50	79
Fixture Flux	1000lm	3	9.74	35
Efficacy	71lm/W	4	12.99	20
950057 I <sub>max</sub> =316cd/klm	I <sub>max</sub>	5	16.24	13

File EuLumDat presente sul sito

## Garanzia LED

G5h24	Full Guarantee - Garanzia Totale 5 anni (24h/24h) h24, la Garanzia Totale su ben 5 anni di utilizzo!
-------	--

## Direttive europee

2009/125/EC \* Ecodesign  
 2011/65/EU \* RoHS  
 2012/19/EU \* RAEE  
 2014/30/EU \* EMC  
 2015/863 \* Amending RoHS  
 2017/1369 \* Regulation for Energy Labelling  
 2019/2015 \* Regulation for Energy Labelling  
 2019/2020 \* Regulation for Ecodesign  
 2021/340 \* Amending Reg. Energy Labelling  
 2021/341 \* Amending Reg. Ecodesign

## Norme di prodotto

CEI EN 55015:2020 (+A11:2020)  
 CEI EN 60598-1:2022  
 CEI EN 60598-2-1:2022  
 CEI EN 61000-3-2:2019 (+A1:2021)  
 CEI EN 61000-3-3:2014 (+EC1:2014/+EC2:2016/+A1:2021/+A2:2022)  
 CEI EN 61547:2010  
 CEI EN 62031:2021 (+A11:2022)  
 CEI EN 62471:2010  
 IEC/TR 62471-2:2009  
 CEI EN 62493:2015  
 CEI 34-141:2014

## Dati logistica

Peso netto articolo	88 gr
Barcode articolo singolo	8011905950057
Numero di pezzi confezione multipla	20
Barcode confezione multipla	8011905952525
Quantità minima ordinabile	1
Imballo minimo	1 / 20

Tutte le parti di questo documento sono di proprietà di Duralamp. Tutti i diritti riservati. Questo documento e le informazioni incluse sono fornite senza alcuna responsabilità derivante da errori o omissioni. Nessuna parte di questo documento può essere tagliata, riprodotta o utilizzata senza autorizzazione scritta. Duralamp mantiene il diritto di modificare i dati inclusi senza preavviso a causa di miglioramenti del prodotto. Flusso luminoso e potenza elettrica presentano tolleranza di +/- 10% rispetto al valore indicato. tq +25°C (CIE121).