

## CATENARIA IN SERIE VERBINDBAR

### Typologie

Tragendes Netzspannungskabel mit 15 integrierten Fassungen.  
Kabeltyp: H05RR-F 300/500 V.

### Eigenschaften

Verfügbar sind unterschiedliche Modelle mit Lampenfassungen am Kabel oder hängend.  
Fassungen inklusive Ring IP44.  
Die Lichterkette ist für nicht permanente Installationen im Freien geeignet.  
Reihenschaltung möglich.

### Installation

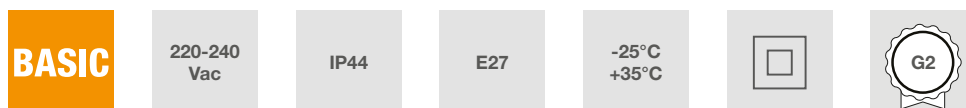
Die 15-Meter-Modelle mit 15 Fassungen können bis auf eine Länge von 45 m in Reihe geschaltet werden.

### Anwendungen

Typisch ist der Einsatz für Lichterketten im Innen- und Außenbereich sowie für dekorative Beleuchtung von Gärten, Schirmen etc.  
Der Einsatz wird insbesondere mit den farbigen Lampen oder Stargazer-Lampen empfohlen.  
Erhältlich auch in der Farbe Weiß, perfekt für Umgebungen, in denen Empfänge, Hochzeiten etc. stattfinden.

### Hinweise

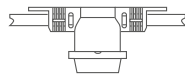
Reihenschaltung nur mit den Modellen CLE2715 und CLE2715-S mit Schuko-Stecker auf der einen und Schuko-Buchse auf der anderen Seite.  
Beide IP44.



### Charakteristische Daten

Netzspannung	220-240 Vac	Fassung	E27	IP	44	LED-Garantie	G2
Farbe	Schwarz						

## Abmessungen



5,5 cm

L	15000 mm
---	----------

## Elektrische Eigenschaften

Eingangsspannung	220-240 Vac
Frequenz	50-60 Hz
Betriebstemperatur	-25°C / +35°C

## LED-Garantie

G2	Bis 2 Jahre (4000h/Jahr) 4000h = 11h pro Tag x 365 Tage. Ohne Einschränkungen bei der Nutzungsdauer im ersten Jahr, sofern die Einbaubedingungen eingehalten wurden.
----	---

## EU-Richtlinien

2009/125/EC \* Ecodesign  
2011/65/EU \* RoHS  
2012/19/EU \* RAEE  
2014/30/EU \* EMC  
2014/35/EU \* LVD  
2015/863 \* Amending RoHS  
2017/1369 \* Regulation for Energy Labelling  
2019/2015 \* Regulation for Energy Labelling  
2019/2020 \* Regulation for Ecodesign  
2021/340 \* Amending Reg. Energy Labelling  
2021/341 \* Amending Reg. Ecodesign

## Produktstandards

CEI EN 55015:2020 (+A11:2020)  
CEI EN 60598-1:2022  
CEI EN 60598-2-1:2022  
CEI EN 61000-3-2:2019 (+A1:2021)  
CEI EN 61000-3-3:2014 (+EC1:2014/+EC2:2016/+A1:2021/+A2:2022)  
CEI EN 61547:2010  
CEI EN 62031:2021 (+A11:2022)  
CEI EN 62471:2010  
IEC/TR 62471-2:2009  
CEI EN 62493:2015  
CEI 34-141:2014

## Logistik-Daten

Nettogewicht	4000 gr
Barcode einzelner Artikel	8011905856144
Stückzahl pro VPE	4
Barcode VPE	8011905856151
Mindestbestellmenge	1
Minimale Verpackung	1 / 4

Alle Teile dieses Dokuments sind Eigentum von Duralamp. Alle Rechte vorbehalten. Dieses Dokument und die darin enthaltenen Informationen werden ohne jegliche Haftung aufgrund von Fehlern oder Auslassungen zur Verfügung gestellt. Kein Teil dieses Dokuments darf ohne schriftliche Genehmigung ausgeschnitten, reproduziert oder verwendet werden. Duralamp behält sich das Recht vor, die enthaltenen Daten aufgrund von Produktverbesserungen ohne Vorankündigung zu ändern. Lichtstrom und elektrische Leistung haben eine Toleranz von +/- 10% der angegebenen Werte. tq +25°C (CIE121).