

CATENARIA CONECTABLE EN SERIE

Tipología

Cable de tensión de red con 15 portalámparas integrados.
Tipo de cable: H05RR-F 300/500 V.

Características

Modelos disponibles con portalámparas en el cable o colgantes.
Portalámparas completo con collarín IP44.
La catenaria es adecuada para instalaciones exteriores no permanentes.
Conectividad en serie.

Instalación

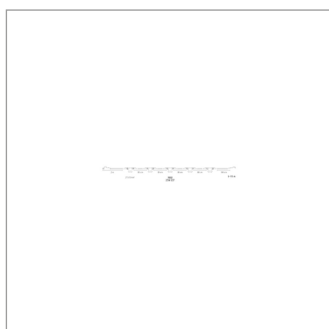
Los modelos de 15 metros y 15 portalámparas se pueden conectar en serie hasta los 45 metros de longitud.

Aplicaciones

Uso típico en guirnaldas decorativas de interior y exterior, iluminación decorativa de jardines, zonas con sombrillas, etc.
Uso sugerido especialmente con lámparas de colores o Stargazer.
Disponible también en blanco, perfecto para ambientes dedicados a la acogida, matrimonios, etc.

Notas

Conectividad en serie solo en los modelos CLE2715 y CLE2715-S con el enchufe de Schuko en un lado y la toma de Shuko por el otro.
Ambas IP44.



220-240
Vac

IP44

E27

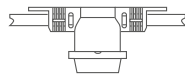
-25°C
+35°C



Datos característicos

Tensión	220-240 Vac	Casquillo	E27	IP	44	Garantía del LED	G2
Color	Negro						

Características dimensionales



5,5 cm

L	15000 mm
---	----------

Características eléctricas

El voltaje de entrada	220-240 Vac
Frecuencia	50-60 Hz
La temperatura de funcionamiento	-25°C / +35°C

Garantía del LED

G2	Hasta 2 años (4000h/año) 4000h = 11h al día x 365 días. Sin limitaciones en la duración de su uso para el primer año, siempre que se cumplan las condiciones de instalación.
----	---------------------------------------------------------------------------------------------------------------------------------------------------------------------------------------

Directivas europeas

2009/125/EC * Ecodesign
2011/65/EU * RoHS
2012/19/EU * RAEE
2014/30/EU * EMC
2014/35/EU * LVD
2015/863 * Amending RoHS
2017/1369 * Regulation for Energy Labelling
2019/2015 * Regulation for Energy Labelling
2019/2020 * Regulation for Ecodesign
2021/340 * Amending Reg. Energy Labelling
2021/341 * Amending Reg. Ecodesign

Normas de productos

CEI EN 55015:2020 (+A11:2020)
CEI EN 60598-1:2022
CEI EN 60598-2-1:2022
CEI EN 61000-3-2:2019 (+A1:2021)
CEI EN 61000-3-3:2014 (+EC1:2014/+EC2:2016/+A1:2021/+A2:2022)
CEI EN 61547:2010
CEI EN 62031:2021 (+A11:2022)
CEI EN 62471:2010
IEC/TR 62471-2:2009
CEI EN 62493:2015
CEI 34-141:2014

Datos logísticos

Peso neto artículo	4000 gr
Código de barras de un unidad	8011905856144
Número de piezas paquete múltiple	4
Código de barras de paquete múltiple	8011905856151
Cantidad mínima de pedido	1
Embalaje mínimo	1 / 4

Todas las partes de este documento son propiedad de Duralamp. Todos los derechos reservados. Este documento y la información incluida se proporcionan sin ninguna responsabilidad derivada de errores u omisiones. Ninguna parte de este documento puede ser cortada, reproducida o utilizada sin permiso escrito. Duralamp se reserva el derecho de modificar los datos incluidos sin previo aviso debido a las mejoras del producto. El flujo luminoso y la potencia eléctrica tienen una tolerancia de +/- 10% del valor indicado. tq +25°C (CIE121).