

TUBOLED FOOD

Typologie

Tubes à LED T8 pour des usages spécifiques.

Caractéristiques

Produit avec des spectres calibrés pour améliorer la perception visuelle des marchandises dans différents secteurs commerciaux.

Matériau

Corps en verre blanc; fixation de la lampe en matériau plastique.

Applications

Vente au détail dans le secteur alimentaire, pâtisserie, industrie de l'accueil.

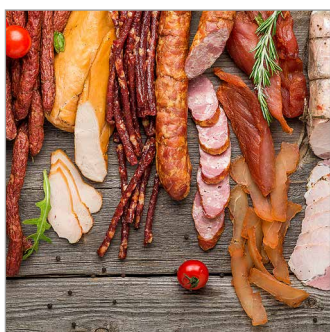
Informations d'utilisation

Ne pas utiliser avec variateur d'intensité.

Lors du remplacement des tubes fluorescents, suivez les précautions de montage simples.

Voir les instructions sur le site Web.

Ne pas utiliser dans des installations où les tubes sont alimentés en série.



220-240
Vac

Ra >80



40000 h
L70B50

IP20

G13

-25°C
+35°C



Données caractéristiques

Puissance	24 W	Faisceau	280°	Variable	Non	Tension	220-240 Vac
Douille	G13	IP	20	Flux	2150 lm	PF	0,92
Tc	3800 K	Ra	>80	Garantie LED	G4h24		

Dimensions



L	1513 mm
Ø	29 mm

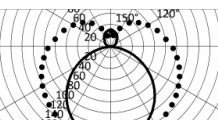
Éclairage et caractéristiques photométriques

Ouverture du faisceau	280°
Flux	2150 lm
Température de couleur	3800 K
Indice de rendu des couleurs	>80
Durée de vie	40000 h
Durée de vie des LED	L70B50
Temps de déclenchement	<0,2 s
Temps de chauffage jusqu'à 60% de la pleine efficacité	Lumière instantanée
Mercurie	0 mg

Caractéristiques électriques

Puissance nominale	24 W
Tension d'entrée	220-240 Vac
Fréquence	50 Hz
Variable	Non
Facteur de puissance (PF)	0,92
Courant d'entrée	0,11 A
Facteur pondéré	24 kWh/1000h
Nombre de cycles	100000
Température de fonctionnement	-25°C / +35°C
Position de fonctionnement	360°

Photométrie

 <p>A photometric diagram showing a circular beam of light. The beam is defined by a solid black circle with a diameter of 120°. The beam is divided into two concentric circles: an inner circle with a diameter of 60° and an outer circle with a diameter of 120°. The beam is labeled with 'Ra80' and '24W'. The beam is also labeled with 'Source Flux 2150lm', 'Fixture Flux 2150lm', and 'Efficacy 90lm/W'. The beam is labeled with 'Imax=172cd/klm' and 'Imax 369cd'.</p>	-		
	Ra80		
	Fixture Power	24W	
	Source Flux	2150lm	
	Fixture Flux	2150lm	
	Efficacy	90lm/W	
927554	Imax=172cd/klm	Imax	369cd

Fichier EulumDat sur le site

Garantie LED

G4h24	Full Guarantee 4 ans (24h/24h) h24, la Garantie Totale! La formule gagnante pour les grands projets.
-------	---

Directives européennes

2009/125/EC * Ecodesign
2011/65/EU * RoHS
2012/19/EU * RAEE
2014/30/EU * EMC
2014/35/EU * LVD
2015/863 * Amending RoHS
2017/1369 * Regulation for Energy Labelling
2019/2015 * Regulation for Energy Labelling
2019/2020 * Regulation for Ecodesign
2021/340 * Amending Reg. Energy Labelling
2021/341 * Amending Reg. Ecodesign

Normes de produits

CEI EN 55015:2020 (+A11:2020)
CEI EN 60968:2016
CEI EN 61000-3-2:2019 (+A1:2021)
CEI EN 61000-3-3:2014 (+EC1:2014/+EC2:2016/+A1:2021/+A2:2022)
CEI EN 61547:2010
CEI EN 62031:2021 (+A11:2022)
CEI EN 62471:2010
IEC/TR 62471-2:2009
CEI EN 62560:2013 (+A1:2017/+A11:2020)
CEI EN 62776:2015
CEI 34-141:2014

Données logistiques

Code barre unité d'emballage	8011905927554
Unité d'emballage	25
Code barre paquet multiple	8011905932619