

DURAstrip TUNABLE CCT IP65

Typologie

24V Streifen-LED.

Eigenschaften

DuraStrip CCT bietet zwei Optionen für die Änderung der Farbtemperatur des weißen Lichts: von 1800K bis a 3500K oder von 2700K bis 6500K. DURAstrip CCT, ermöglicht es, das Licht dynamisch zu steuern, die Umgebung und die Gefühle der Menschen, die es besuchen, positiv zu verändern, das Wohlbefinden und die Leistungssteigerung zu fördern.

Installation

Mit doppelseitigem Klebeband 3M für die Befestigung auf Oberflächen. Bei einer Befestigung mit dem doppelseitigen Klebeband ist die Klebefläche im Vorfeld sorgfältig zu entfetten.

Anwendungen

Dynamisches Licht ist in Umgebungen wichtig, in denen man sich lange aufhält, zum Beispiel in Büros, Schulen etc., aber auch sehr nützlich, um in einem Ambiente unterschiedliche Atmosphären zu erschaffen: So kann ein Restaurant für den Mittagstisch mit einem lebendigen weißen Licht und zur Abendzeit mit einem weichen und entspannenden Licht beleuchtet werden!

Anwendungsinformation

Dimmbar 0-100%
DALI - DMX
Analoge und digitale Hausautomationssysteme
Kompatibel mit CASAMBI

Verpackung

Verpackt in 4-Meter-Rollen. Dieses Produkt kann individuell angepasst werden: Konsultieren Sie den Katalog oder das Verkaufspersonal für Einzelheiten.

Lichtfarbe

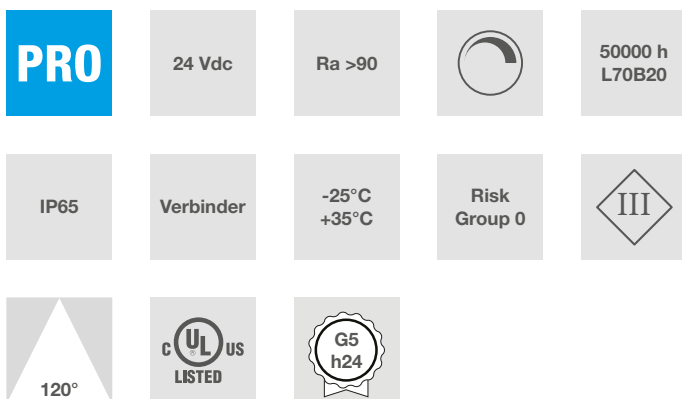
Wahl der Farbtemperatur bei Weiß:
1800K - 3500K
2700K - 6500K

Binning

ANSI/SDCM: 3 Stufen.

Verbindungen

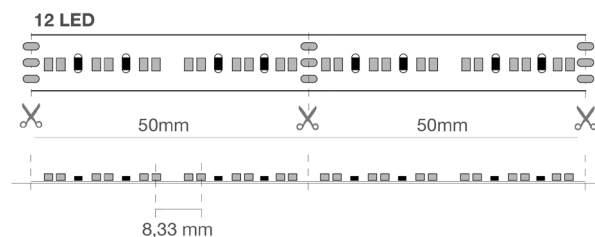
IP20: Endstücke mit losen Kabeln.
IP65: Inklusive Kabel IP65/68 auf 2 Seiten Buchse/Stecker, Länge 15 cm. Maximale Verbindungslänge 5 m. Max. 4A. Die Strips können gemäß den auf die Strips gedruckten Schnittanleitungen nach Maß geschnitten werden.



Charakteristische Daten

Leistung	70 W	Strahl	120°	Dimmbar	Ja	Netzspannung	24 Vdc
Fassung	Verbinder	IP	65	Tc	1800-3500 K	Ra	>90
LED-Garantie	G5h24	RG	RG0				

Abmessungen



L	5000 mm
L1	12 mm
H	5 mm

Schneideabstand	50 mm
LED-Achsabstand	8,33 mm

Beleuchtungstechnische und fotometrische Merkmale

Abstrahlwinkel	120°
Nominaler Lichtstrom pro Meter	1000 lm/m
CCT Nennfarbtemperatur	1800-3500 K
Lichtfarbe	CTA
Farbwiedergabe-Index	>90
Lebensdauer	50000 h
LED Lebensdauer	L70B20
Auslösezeit	<0,2 s
Aufheizzeit bis zu 60% der vollen Effizienz	Sofort volles Licht
Quecksilber	0 mg

Elektrische Eigenschaften

Bemessungsleistung	70 W
Eingangsspannung	24 Vdc
Dimmbar	Ja
Die Energieeffizienzklasse des Produkts	Dieses Produkt enthält eine Lichtquelle der Energieeffizienzklasse "G"
Betriebstemperatur	-25°C / +35°C
Brennstellung	360°

Fotometrie

	3500K	H(m)	D(m)	Emax(lx)
	Ra90		117°	
Fixture Power	14W	1	3.25	316
Source Flux	1000lm	2	6.50	79
Fixture Flux	1000lm	3	9.74	35
Efficacy	71lm/W	4	12.99	20
950057 I _{max} =316cd/klm	I _{max}	5	16.24	13

EuLumDat-Datei auf der Website

LED-Garantie

G5h24	Vollgarantie 5 Jahre (24h/24h) Gesamtgarantie bis zu 5 Jahre!
-------	---

EU-Richtlinien

2009/125/EC * Ecodesign
2011/65/EU * RoHS
2012/19/EU * RAEE
2014/30/EU * EMC
2015/863 * Amending RoHS
2017/1369 * Regulation for Energy Labelling
2019/2015 * Regulation for Energy Labelling
2019/2020 * Regulation for Ecodesign
2021/340 * Amending Reg. Energy Labelling
2021/341 * Amending Reg. Ecodesign

Produktstandards

CEI EN 55015:2020 (+A11:2020)
CEI EN 60598-1:2022
CEI EN 60598-2-1:2022
CEI EN 61000-3-2:2019 (+A1:2021)
CEI EN 61000-3-3:2014 (+EC1:2014/+EC2:2016/+A1:2021/+A2:2022)
CEI EN 61547:2010
CEI EN 62031:2021 (+A11:2022)
CEI EN 62471:2010
IEC/TR 62471-2:2009
CEI EN 62493:2015
CEI 34-141:2014

Logistik-Daten

Nettogewicht	268 gr
Barcode einzelner Artikel	8011905950071
Stückzahl pro VPE	20
Barcode VPE	8011905952532
Mindestbestellmenge	20
Minimale Verpackung	20 / 20

Alle Teile dieses Dokuments sind Eigentum von Duralamp. Alle Rechte vorbehalten. Dieses Dokument und die darin enthaltenen Informationen werden ohne jegliche Haftung aufgrund von Fehlern oder Auslassungen zur Verfügung gestellt. Kein Teil dieses Dokuments darf ohne schriftliche Genehmigung ausgeschnitten, reproduziert oder verwendet werden. Duralamp behält sich das Recht vor, die enthaltenen Daten aufgrund von Produktverbesserungen ohne Vorankündigung zu ändern. Lichtstrom und elektrische Leistung haben eine Toleranz von +/- 10% der angegebenen Werte. tq +25°C (CIE121).