

## TUBOLED FOOD

### Typologie

Tubes à LED T8 pour des usages spécifiques.

### Caractéristiques

Produit avec des spectres calibrés pour améliorer la perception visuelle des marchandises dans différents secteurs commerciaux.

### Matériau

Corps en verre blanc; fixation de la lampe en matériau plastique.

### Applications

Vente au détail dans le secteur alimentaire, pâtisserie, industrie de l'accueil.

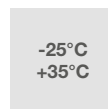
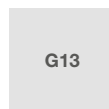
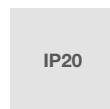
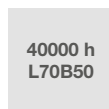
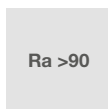
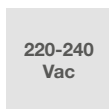
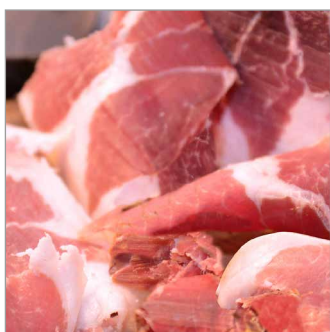
### Informations d'utilisation

Ne pas utiliser avec variateur d'intensité.

Lors du remplacement des tubes fluorescents, suivez les précautions de montage simples.

Voir les instructions sur le site Web.

Ne pas utiliser dans des installations où les tubes sont alimentés en série.



### Données caractéristiques

Puissance	24 W	Faisceau	280°	Variable	Non	Tension	220-240 Vac
Douille	G13	IP	20	Flux	1560 lm	PF	0,92
Tc	2500 K	Ra	>90	Garantie LED	G4h24		

## Dimensions



L	1513 mm
Ø	29 mm

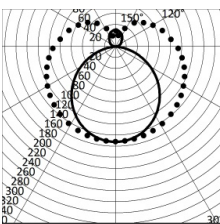
## Éclairage et caractéristiques photométriques

Ouverture du faisceau	280°
Flux	1560 lm
Température de couleur	2500 K
Indice de rendu des couleurs	>90
Durée de vie	40000 h
Durée de vie des LED	L70B50
Temps de déclenchement	<0,2 s
Temps de chauffage jusqu'à 60% de la pleine efficacité	Lumière instantanée
Mercurie	0 mg

## Caractéristiques électriques

Puissance nominale	24 W
Tension d'entrée	220-240 Vac
Fréquence	50 Hz
Variable	Non
Facteur de puissance (PF)	0,92
Courant d'entrée	0,92 A
Facteur pondéré	24 kWh/1000h
Nombre de cycles	100000
Température de fonctionnement	-25°C / +35°C
Position de fonctionnement	360°

## Photométrie

 <p>A photometric diagram showing a circular beam of light. The beam is defined by a solid black circle with a diameter of 172cd/klm. The beam is surrounded by a larger, dashed circle. The diagram includes a grid of concentric circles and radial lines, with angles marked from 0° to 360° in 30° increments. The beam is labeled with 'Imax=172cd/klm' and '938987'.</p>	-		
	Ra90		
	Fixture Power	24W	
	Source Flux	1560lm	
	Fixture Flux	1560lm	
	Efficacy	65lm/W	
938987	Imax=172cd/klm	Imax	268cd

Fichier EulumDat sur le site

## Garantie LED

G4h24	Full Guarantee 4 ans (24h/24h) h24, la Garantie Totale! La formule gagnante pour les grands projets.
-------	---

## Directives européennes

2009/125/EC \* Ecodesign  
2011/65/EU \* RoHS  
2012/19/EU \* RAEE  
2014/30/EU \* EMC  
2014/35/EU \* LVD  
2015/863 \* Amending RoHS  
2017/1369 \* Regulation for Energy Labelling  
2019/2015 \* Regulation for Energy Labelling  
2019/2020 \* Regulation for Ecodesign  
2021/340 \* Amending Reg. Energy Labelling  
2021/341 \* Amending Reg. Ecodesign

## Normes de produits

CEI EN 55015:2020 (+A11:2020)  
CEI EN 60968:2016  
CEI EN 61000-3-2:2019 (+A1:2021)  
CEI EN 61000-3-3:2014 (+EC1:2014/+EC2:2016/+A1:2021/+A2:2022)  
CEI EN 61547:2010  
CEI EN 62031:2021 (+A11:2022)  
CEI EN 62471:2010  
IEC/TR 62471-2:2009  
CEI EN 62560:2013 (+A1:2017/+A11:2020)  
CEI EN 62776:2015  
CEI 34-141:2014

## Données logistiques

Poids net	250 gr
Code barre unité d'emballage	8011905938987
Unité d'emballage	25
Code barre paquet multiple	8011905939151
Quantité minimale de commande	25
Emballage minimum	25 / 25

Toutes les parties de ce document sont la propriété de Duralamp. Tous droits réservés. Ce document et les informations qu'il contient sont fournis sans aucune responsabilité découlant d'erreurs ou d'omissions. Aucune partie de ce document ne peut être coupée, reproduite ou utilisée sans autorisation écrite. Duralamp se réserve le droit de modifier les données incluses sans préavis en raison d'améliorations apportées au produit. Le flux lumineux et la puissance électrique ont une tolérance de +/- 10% de la valeur indiquée. tq +25°C (CIE121).