

## TUBOLED FOOD

### Typologie

T8 LED-Röhren für spezifische Anwendungen.

### Eigenschaften

Produziert mit kalibrierten Spektren zur Verbesserung der visuellen Wahrnehmung von Waren in verschiedenen Warenbereichen.

### Material

Gehäuse aus weißem Glas, Sockel aus Kunststoff.

### Anwendungen

Einzelhandelsverkauf in den Bereichen Lebensmittel, Konditorei, Gastgewerbe.

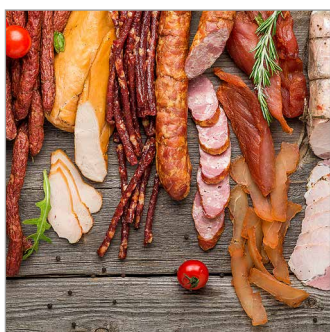
### Anwendungsinformation

Nicht dimmbar.

Beim Austausch von Leuchtstoffröhren sind einfache Montagevorkehrungen zu beachten.

Siehe Anleitung auf der Webseite.

Nicht in Installation verwenden, in denen die Röhren in Reihe geschaltet sind.



220-240  
Vac

Ra >80



40000 h  
L70B50

IP20

G13

-25°C  
+35°C



### Charakteristische Daten

Leistung	10 W	Strahl	280°	Dimmbar	Nein	Netzspannung	220-240 Vac
Fassung	G13	IP	20	Lichtstrom	950 lm	PF	0,88
Tc	3800 K	Ra	>80	LED-Garantie	G4h24		

## Abmessungen



L	602 mm
Ø	29 mm

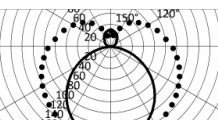
## Beleuchtungstechnische und fotometrische Merkmale

Abstrahlwinkel	280°
Lichtstrom	950 lm
CCT Nennfarbtemperatur	3800 K
Farbwiedergabe-Index	>80
Lebensdauer	40000 h
LED Lebensdauer	L70B50
Auslösezeit	<0,2 s
Aufheizzeit bis zu 60% der vollen Effizienz	Sofort volles Licht
Quecksilber	0 mg

## Elektrische Eigenschaften

Bemessungsleistung	10 W
Eingangsspannung	220-240 Vac
Frequenz	50 Hz
Dimmbar	Nein
Leistungsfaktor (PF)	0,88
Eingangsstrom	0,04 A
Gewichteter Faktor	10 kWh/1000h
Anzahl der Zyklen	100000
Betriebstemperatur	-25°C / +35°C
Brennstellung	360°

## Fotometrie

 <p>A light distribution diagram (photometric curve) showing the beam spread and illuminance. The diagram features concentric circles representing illuminance levels (100, 200, 300, 400, 500, 600, 700, 800, 900, 1000, 1100, 1200, 1300, 1400, 1500, 1600, 1700, 1800, 1900, 2000, 2100, 2200, 2300, 2400, 2500, 2600, 2700, 2800, 2900, 3000, 3100, 3200, 3300, 3400, 3500, 3600, 3700, 3800, 3900, 4000, 4100, 4200, 4300, 4400, 4500, 4600, 4700, 4800, 4900, 5000, 5100, 5200, 5300, 5400, 5500, 5600, 5700, 5800, 5900, 6000, 6100, 6200, 6300, 6400, 6500, 6600, 6700, 6800, 6900, 7000, 7100, 7200, 7300, 7400, 7500, 7600, 7700, 7800, 7900, 8000, 8100, 8200, 8300, 8400, 8500, 8600, 8700, 8800, 8900, 9000, 9100, 9200, 9300, 9400, 9500, 9600, 9700, 9800, 9900, 10000). The beam spread is indicated by a solid line and a dashed line. The beam diameter is 172cm. The beam angle is 30°.</p>	-		
	Ra80		
	Fixture Power	10W	
	Source Flux	950lm	
	Fixture Flux	950lm	
	Efficacy	95lm/W	
927493	Imax=172cd/klm	Imax	163cd

EuLumDat-Datei auf der Website

## LED-Garantie

G4h24	Vollgarantie 4 Jahre (24h/24h) h24, die totale Garantie! Das überzeugendste Argument für Großprojekte.
-------	---

## EU-Richtlinien

2009/125/EC \* Ecodesign  
2011/65/EU \* RoHS  
2012/19/EU \* RAEE  
2014/30/EU \* EMC  
2014/35/EU \* LVD  
2015/863 \* Amending RoHS  
2017/1369 \* Regulation for Energy Labelling  
2019/2015 \* Regulation for Energy Labelling  
2019/2020 \* Regulation for Ecodesign  
2021/340 \* Amending Reg. Energy Labelling  
2021/341 \* Amending Reg. Ecodesign

## Produktstandards

CEI EN 55015:2020 (+A11:2020)  
CEI EN 60968:2016  
CEI EN 61000-3-2:2019 (+A1:2021)  
CEI EN 61000-3-3:2014 (+EC1:2014/+EC2:2016/+A1:2021/+A2:2022)  
CEI EN 61547:2010  
CEI EN 62031:2021 (+A11:2022)  
CEI EN 62471:2010  
IEC/TR 62471-2:2009  
CEI EN 62560:2013 (+A1:2017/+A11:2020)  
CEI EN 62776:2015  
CEI 34-141:2014

## Logistik-Daten

Barcode einzelner Artikel	8011905927493
Stückzahl pro VPE	25
Barcode VPE	8011905932558