

TUBOLED FOOD

Tipología

Tubos de LED T8 para usos específicos.

Características

Producido con espectros calibrados para mejorar la percepción visual de la mercancía en diversos sectores de productos.

Material

Envoltura totalmente de cristal blanco; casquillo de material plástico.

Aplicaciones

Venta al por menor en el sector alimenticio, pastelería, industria de la aceptación.

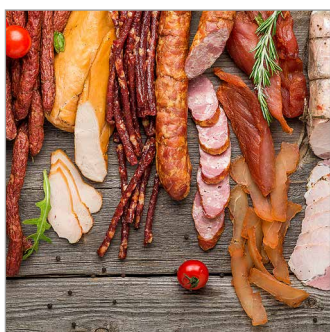
Como utilizar

No apto para funcionar con dimmer.

En caso de sustitución de los tubos fluorescentes, siga las instrucciones para el montaje.

Consulte las instrucciones en el sitio web.

No utilizable en instalaciones donde los tubos estén alimentados en serie.



220-240
Vac

IRC >80



40000 h
L70B50

IP20

G13

-25°C
+35°C



Datos característicos

Poder	10 W	Haz	280°	Reglable	No	Tensión	220-240 Vac
Casquillo	G13	IP	20	Flujo	950 lm	PF	0,88
Tc	3800 K	IRC	>80	Garantía del LED	G4h24		

Características dimensionales



L	602 mm
Ø	29 mm

Iluminación y características fotométricas

Apertura del rayo	280°
Flujo	950 lm
La temperatura de color nominal del CCT	3800 K
Índice de reproducción de colores	>80
Duración de la vida	40000 h
Vida del los LED	L70B50
Tiempo de disparo	<0,2 s
Tiempo de calentamiento hasta el 60% de la eficiencia total	Luz instantánea completa
Mercurio	0 mg

Características eléctricas

Potencia nominal	10 W
El voltaje de entrada	220-240 Vac
Frecuencia	50 Hz
Reglable	No
Factor de potencia (PF)	0,88
Corriente de entrada	0,04 A
Factor ponderado	10 kWh/1000h
Número de ciclos	100000
La temperatura de funcionamiento	-25°C / +35°C
Posición de operación	360°

Fotometría

	-
	Ra80
	Fixture Power 10W
	Source Flux 950lm
	Fixture Flux 950lm
	Efficacy 95lm/W
927493	Imax=172cd/klm
	Imax 163cd

El archivo EuLumDat en el sitio

Garantía del LED

G4h24	<p>Full Guarantee Garantía total de 4 años (24h/24h) h24, ¡la Garantía Total! La clave del éxito para los grandes proyectos.</p>
-------	--

Directivas europeas

2009/125/EC * Ecodesign
 2011/65/EU * RoHS
 2012/19/EU * RAEE
 2014/30/EU * EMC
 2014/35/EU * LVD
 2015/863 * Amending RoHS
 2017/1369 * Regulation for Energy Labelling
 2019/2015 * Regulation for Energy Labelling
 2019/2020 * Regulation for Ecodesign
 2021/340 * Amending Reg. Energy Labelling
 2021/341 * Amending Reg. Ecodesign

Normas de productos

CEI EN 55015:2020 (+A11:2020)
 CEI EN 60968:2016
 CEI EN 61000-3-2:2019 (+A1:2021)
 CEI EN 61000-3-3:2014 (+EC1:2014/+EC2:2016/+A1:2021/+A2:2022)
 CEI EN 61547:2010
 CEI EN 62031:2021 (+A11:2022)
 CEI EN 62471:2010
 IEC/TR 62471-2:2009
 CEI EN 62560:2013 (+A1:2017/+A11:2020)
 CEI EN 62776:2015
 CEI 34-141:2014

Datos logísticos

Código de barras de un unidad	8011905927493
Número de piezas paquete múltiple	25
Código de barras de paquete múltiple	8011905932558