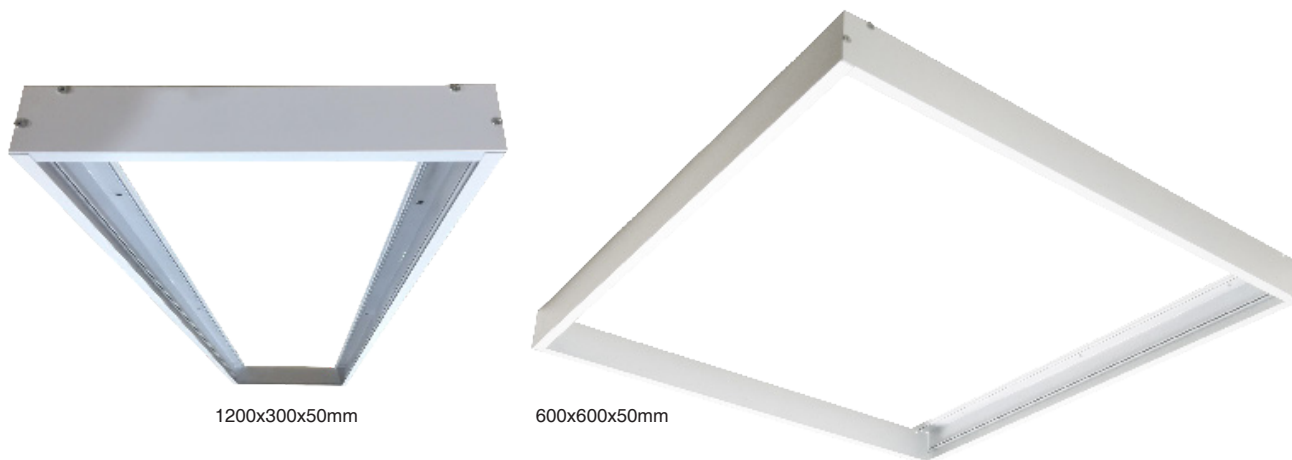


Cod. LPLAFO603: 600x600x50mm
Cod. LPLAFO1203: 1200x300x50mm



Fasi di montaggio - Installation steps

- Phases d'assemblage - Montaje - Postopek montaže

I: 1- Assemblare 3 lati utilizzando le viti fornite.
2- Fissare la cornice al soffitto con viti e tasselli forniti.
3- Inserire il pannello collegandolo elettricamente.
4- Chiudere la cornice.
Disponibile per pannelli 595x595mm e 295x1195mm.

GB: 1- Assemble 3 sides of the frame using the supplied screws.
2- Fix the frame to the ceiling using the supplied screws and dowels.
3- Insert the panel Connecting the panel electrically and insert it into the frame.
4- Close the last side of the frame securing it with the screws.
Screw the frame on the ceiling. Fixing the panel in the frame.
Available for 595x595mm e 295x1195mm panels.

FR: 1- Assembler 3 côtés en utilisant les vis fournies.
2- Fixer le châssis au plafond avec les vis et les chevilles fournies.
3- Insérer la dalle en la connectant électriquement.
4- Fermer la châssis.
Disponibile pour les dalles 595x595mm et 295x1195mm.

ES: 1- Ensamble los 3 lados con los tornillos suministrados.
2- Fije el marco al techo con los tornillos y tapones suministrados.
3- Inserte el panel conectándolo eléctricamente.
4- Cerrar el marco.
Disponibile para paneles de 595x595mm y 295x1195mm.

SL: 1- Povezati tri stranice s priloženimi vijaki.
2- Privijačiti ohišje na primarni strop s priloženimi vijaki in vložki.
3- Vstaviti panel in ga priključiti na napajanje.
4- Dodati manjkajočo stranico.
Na voljo za panele dimenzij 595x595mm in 295x1195mm.

