

## CATENARIA COLLEGABILE IN SERIE

### Tipologia

Cavo portante a tensione di rete con 15 portalamпада integrati.  
Tipo di cavo: H05RR-F 300/500 V.

### Caratteristiche

Disponibilità modelli con portalamпада sul cavo o pendenti.  
Portalamпада completi di collarino IP44.  
Catenaria è indicata per installazioni in esterno non permanenti.  
Collegabili in serie.

### Installazione

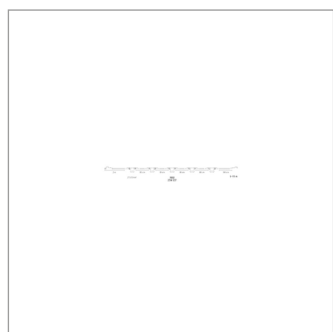
I modelli da 15 metri e 15 portalamпада sono collegabili in serie fino a 45 metri di lunghezza.

### Applicazioni

Impiego tipico per festoni decorativi in interni ed esterni, illuminazione decorativa di giardini, ombrelloni etc.  
Impiego suggerito in particolare con le lampade colorate o Stargazer.  
Disponibile anche in colore bianco, perfetta per gli ambienti dedicati all'accoglienza, matrimoni etc.

### Note

Collegabili in serie solo i modelli CLE2715 e CLE2715-S dotati di spina Schuko su un lato e presa Shuko sull'altro.  
Entrambe IP44.



220-240  
Vac

IP44

E27

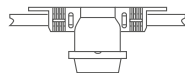
-25°C  
+35°C



### Dati caratteristici

Tensione	220-240 Vac	Attacco	E27	IP	44	Garanzia LED	G2
Colore	Nero						

## Caratteristiche dimensionali



5,5 cm

L	15000 mm
---	----------

## Caratteristiche elettriche

Tensione d'ingresso	220-240 Vac
Frequenza	50-60 Hz
Temperatura di esercizio	-25°C / +35°C

## Garanzia LED

G2	Garantite fino a 2 anni (4000h/anno) 4000h = 11h al giorno x 365 giorni. Senza limitazioni sui tempi di utilizzo per il primo anno, sempre che siano rispettate le condizioni d'impiego.
----	--

## Direttive europee

2009/125/EC \* Ecodesign  
2011/65/EU \* RoHS  
2012/19/EU \* RAEE  
2014/30/EU \* EMC  
2014/35/EU \* LVD  
2015/863 \* Amending RoHS  
2017/1369 \* Regulation for Energy Labelling  
2019/2015 \* Regulation for Energy Labelling  
2019/2020 \* Regulation for Ecodesign  
2021/340 \* Amending Reg. Energy Labelling  
2021/341 \* Amending Reg. Ecodesign

## Norme di prodotto

CEI EN 55015:2020 (+A11:2020)  
CEI EN 60598-1:2022  
CEI EN 60598-2-1:2022  
CEI EN 61000-3-2:2019 (+A1:2021)  
CEI EN 61000-3-3:2014 (+EC1:2014/+EC2:2016/+A1:2021/+A2:2022)  
CEI EN 61547:2010  
CEI EN 62031:2021 (+A11:2022)  
CEI EN 62471:2010  
IEC/TR 62471-2:2009  
CEI EN 62493:2015  
CEI 34-141:2014

## Dati logistica

Peso netto articolo	4000 gr
Barcode articolo singolo	8011905856144
Numero di pezzi confezione multipla	4
Barcode confezione multipla	8011905856151
Quantità minima ordinabile	1
Imballo minimo	1 / 4

Tutte le parti di questo documento sono di proprietà di Duralamp. Tutti i diritti riservati. Questo documento e le informazioni incluse sono fornite senza alcuna responsabilità derivante da errori o omissioni. Nessuna parte di questo documento può essere tagliata, riprodotta o utilizzata senza autorizzazione scritta. Duralamp mantiene il diritto di modificare i dati inclusi senza preavviso a causa di miglioramenti del prodotto. Flusso luminoso e potenza elettrica presentano tolleranza di +/- 10% rispetto al valore indicato. tq +25°C (CIE121).