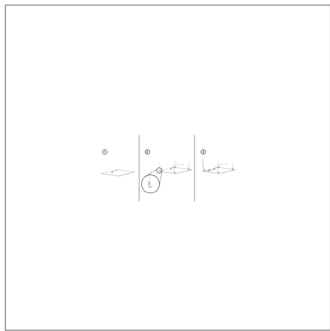




KLEMMKASTEN UND SICHERHEITSKABEL

Anschlussdose

Klemmenleiste für den Anschluss an das Stromversorgungsnetz, eingerichtet für Kaskadenschaltung, ausgerüstet mit einem Sicherheitsset für die Aufhängung mit Stahlseil zur Installation in Erdbebengebieten.



Abmessungen

L	1200 mm
---	---------

Beleuchtungstechnische und fotometrische Merkmale

Auslösezeit	<0,2 s
Aufheizzeit bis zu 60% der vollen Effizienz	Sofort volles Licht

EU-Richtlinien

2011/65/EU * RoHS	
2015/863 * Amending RoHS	

Logistik-Daten

Nettogewicht	60 gr
Barcode einzelner Artikel	8011905854768
Mindestbestellmenge	1
Minimale Verpackung	1 / 1

Alle Teile dieses Dokuments sind Eigentum von Duralamp. Alle Rechte vorbehalten. Dieses Dokument und die darin enthaltenen Informationen werden ohne jegliche Haftung aufgrund von Fehlern oder Auslassungen zur Verfügung gestellt. Kein Teil dieses Dokuments darf ohne schriftliche Genehmigung ausgeschnitten, reproduziert oder verwendet werden. Duralamp behält sich das Recht vor, die enthaltenen Daten aufgrund von Produktverbesserungen ohne Vorankündigung zu ändern. Lichtstrom und elektrische Leistung haben eine Toleranz von +/- 10% der angegebenen Werte. tq +25°C (CIE121).