



## CATENARIA IN SERIE VERBINDBAR

### Typologie

Tragendes Netzspannungskabel mit 15 integrierten Fassungen.  
Kabeltyp: H05RR-F 300/500 V.

### Eigenschaften

Verfügbar sind unterschiedliche Modelle mit Lampenfassungen am Kabel oder hängend.  
Fassungen inklusive Ring IP44.  
Die Lichterkette ist für nicht permanente Installationen im Freien geeignet.  
Reihenschaltung möglich.

### Installation

Die 15-Meter-Modelle mit 15 Fassungen können bis auf eine Länge von 45 m in Reihe geschaltet werden.

### Anwendungen

Typisch ist der Einsatz für Lichterketten im Innen- und Außenbereich sowie für dekorative Beleuchtung von Gärten, Schirmen etc.  
Der Einsatz wird insbesondere mit den farbigen Lampen oder Stargazer-Lampen empfohlen.  
Erhältlich auch in der Farbe Weiß, perfekt für Umgebungen, in denen Empfänge, Hochzeiten etc. stattfinden.

### Hinweise

Reihenschaltung nur mit den Modellen CLE2715 und CLE2715-S mit Schuko-Stecker auf der einen und Schuko-Buchse auf der anderen Seite.  
Beide IP44.

**BASIC**

220-240  
Vac

IP44

E27

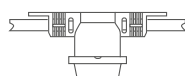
-25°C  
+35°C



## Charakteristische Daten

Netzspannung	220-240 Vac	Fassung	E27	IP	44	LED-Garantie	G2
Farbe	Weiß						

## Abmessungen



5,5 cm

L	15000 mm
---	----------

## Elektrische Eigenschaften

Eingangsspannung	220-240 Vac
Frequenz	50/60 Hz
Betriebstemperatur	-25°C / +35°C

## LED-Garantie

G2	Bis 2 Jahre (4000h/Jahr) 4000h = 11h pro Tag x 365 Tage. Ohne Einschränkungen bei der Nutzungsdauer im ersten Jahr, sofern die Einbaubedingungen eingehalten wurden.
----	---

## EU-Richtlinien

2009/125/EC \* Ecodesign  
2011/65/EU \* RoHS  
2012/19/EU \* RAEE  
2014/30/EU \* EMC  
2014/35/EU \* LVD  
2015/863 \* Amending RoHS  
2017/1369 \* Regulation for Energy Labelling  
2019/2015 \* Regulation for Energy Labelling  
2019/2020 \* Regulation for Ecodesign  
2021/340 \* Amending Reg. Energy Labelling  
2021/341 \* Amending Reg. Ecodesign

## Produktstandards

CEI EN 55015:2020 (+A11:2020)  
CEI EN 60598-1:2022  
CEI EN 60598-2-1:2022  
CEI EN 61000-3-2:2019 (+A1:2021)  
CEI EN 61000-3-3:2014 (+EC1:2014/+EC2:2016/+A1:2021/+A2:2022)  
CEI EN 61547:2010  
CEI EN 62031:2021 (+A11:2022)  
CEI EN 62471:2010  
IEC/TR 62471-2:2009  
CEI EN 62493:2015  
CEI 34-141:2014

## Logistik-Daten

Nettogewicht	4000 gr
Barcode einzelner Artikel	8011905856144
Stückzahl pro VPE	4
Barcode VPE	8011905856151
Mindestbestellmenge	1
Minimale Verpackung	1 / 4