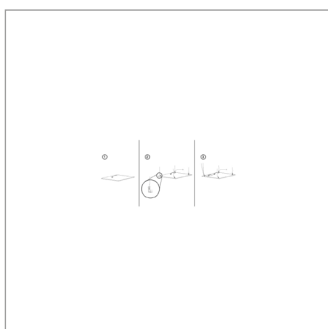


## VERSTELLBARE STAHLSEILE

Einstellbare Aufhängeseile



### Abmessungen

L	2000 mm
---	---------

### EU-Richtlinien

2011/65/EU \* RoHS  
2015/863 \* Amending RoHS

### Logistik-Daten

Nettogewicht	110 gr
Barcode einzelner Artikel	8011905861193
Mindestbestellmenge	1
Minimale Verpackung	1 / 1

Alle Teile dieses Dokuments sind Eigentum von Duralamp. Alle Rechte vorbehalten. Dieses Dokument und die darin enthaltenen Informationen werden ohne jegliche Haftung aufgrund von Fehlern oder Auslassungen zur Verfügung gestellt. Kein Teil dieses Dokuments darf ohne schriftliche Genehmigung ausgeschnitten, reproduziert oder verwendet werden. Duralamp behält sich das Recht vor, die enthaltenen Daten aufgrund von Produktverbesserungen ohne Vorankündigung zu ändern. Lichtstrom und elektrische Leistung haben eine Toleranz von +/- 10% der angegebenen Werte. tq +25°C (CIE121).