

## TUBOLED FOOD

### Tipología

Tubos de LED T8 para usos específicos.

### Características

Producido con espectros calibrados para mejorar la percepción visual de la mercancía en diversos sectores de productos.

### Material

Envoltura totalmente de cristal blanco; casquillo de material plástico.

### Aplicaciones

Venta al por menor en el sector alimenticio, pastelería, industria de la aceptación.

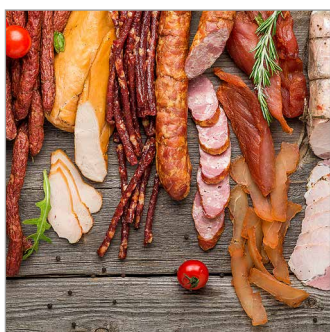
### Como utilizar

No apto para funcionar con dimmer.

En caso de sustitución de los tubos fluorescentes, siga las instrucciones para el montaje.

Consulte las instrucciones en el sitio web.

No utilizable en instalaciones donde los tubos estén alimentados en serie.



220-240  
Vac

IRC >80



40000 h  
L70B50

IP20

G13

-25°C  
+35°C



### Datos característicos

Poder	24 W	Haz	280°	Reglable	No	Tensión	220-240 Vac
Casquillo	G13	IP	20	Flujo	2150 lm	PF	0,92
Tc	3800 K	IRC	>80	Garantía del LED	G4h24		

## Características dimensionales



L	1513 mm
Ø	29 mm

## Iluminación y características fotométricas

Apertura del rayo	280°
Flujo	2150 lm
La temperatura de color nominal del CCT	3800 K
Índice de reproducción de colores	>80
Duración de la vida	40000 h
Vida del los LED	L70B50
Tiempo de disparo	<0,2 s
Tiempo de calentamiento hasta el 60% de la eficiencia total	Luz instantánea completa
Mercurio	0 mg

## Características eléctricas

Potencia nominal	24 W
El voltaje de entrada	220-240 Vac
Frecuencia	50 Hz
Reglable	No
Factor de potencia (PF)	0,92
Corriente de entrada	0,11 A
Factor ponderado	24 kWh/1000h
Número de ciclos	100000
La temperatura de funcionamiento	-25°C / +35°C
Posición de operación	360°

## Fotometría

	Ra80	
	Fixture Power	24W
	Source Flux	2150lm
	Fixture Flux	2150lm
	Efficacy	90lm/W
927554	Imax=172cd/klm	Imax 369cd

El archivo EuLumDat en el sitio

## Garantía del LED

G4h24	<p>Full Guarantee</p> <p>Garantía total de 4 años (24h/24h) h24, ¡la Garantía Total!</p> <p>La clave del éxito para los grandes proyectos.</p>
-------	--

## Directivas europeas

2009/125/EC \* Ecodesign  
 2011/65/EU \* RoHS  
 2012/19/EU \* RAEE  
 2014/30/EU \* EMC  
 2014/35/EU \* LVD  
 2015/863 \* Amending RoHS  
 2017/1369 \* Regulation for Energy Labelling  
 2019/2015 \* Regulation for Energy Labelling  
 2019/2020 \* Regulation for Ecodesign  
 2021/340 \* Amending Reg. Energy Labelling  
 2021/341 \* Amending Reg. Ecodesign

## Normas de productos

CEI EN 55015:2020 (+A11:2020)  
 CEI EN 60968:2016  
 CEI EN 61000-3-2:2019 (+A1:2021)  
 CEI EN 61000-3-3:2014 (+EC1:2014/+EC2:2016/+A1:2021/+A2:2022)  
 CEI EN 61547:2010  
 CEI EN 62031:2021 (+A11:2022)  
 CEI EN 62471:2010  
 IEC/TR 62471-2:2009  
 CEI EN 62560:2013 (+A1:2017/+A11:2020)  
 CEI EN 62776:2015  
 CEI 34-141:2014

## Datos logísticos

Código de barras de un unidad	8011905927554
Número de piezas paquete múltiple	25
Código de barras de paquete múltiple	8011905932619