

DURASTRIP TUNABLE CCT IP65

Tipologia

Strip LED a 24V.

Caratteristiche

DuraStrip CCT offre due opzioni di variazione di temperatura di colore nel bianco: da 1800K a 3500K oppure da 2700K a 6500K.

DURASTRIP CCT, permette di gestire la luce in modo dinamico, cambiare in modo positivo l'ambiente e le sensazioni delle persone che lo frequentano, favorire il benessere ed il miglioramento delle prestazioni.

Installazione

Completa di biadesivo 3M per il fissaggio alla superficie.

In caso di fissaggio con biadesivo, sgrassare adeguatamente la superficie di applicazione.

Applicazioni

La luce dinamica è fondamentale negli ambienti a lunga permanenza, per esempio uffici, scuole etc, il suo utilizzo è altrettanto utile per creare atmosfere diverse nello stesso ambiente: permette di illuminare un ristorante con una vibrante luce bianca a pranzo e con una luce morbidamente rilassante a cena!

Informazioni di utilizzo

Dimmerabili 0-100%

DALI - DMX

Sistemi domotici di controllo analogici e digitali

Compatibili CASAMBI

Confezione

Confezionate in rotte di 4 metri.

Questo prodotto può essere personalizzato: consultare il catalogo o la forza vendita per i dettagli.

Colore della luce

Variazione di temperatura di colore nel bianco:

1800K - 3500K

2700K - 6500K

Binning

ANSI/SDCM: 3 step.

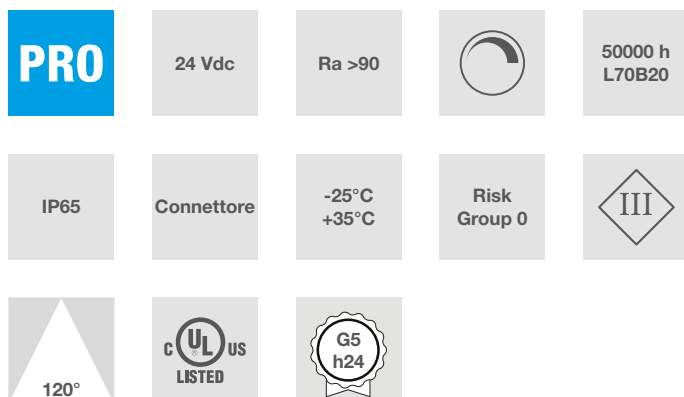
Connessioni

IP20: terminali a cavi liberi.

IP65: completo di cavetto IP65/68 su 2 lati M/F, lunghezza 15 cm.

Lunghezza massima di connessione 5 mt. Max 4A.

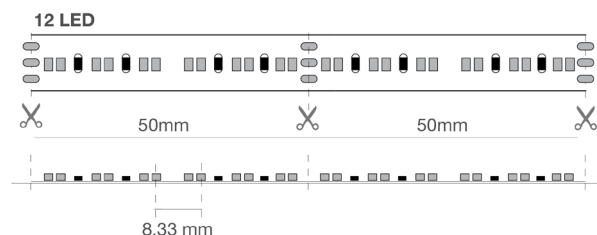
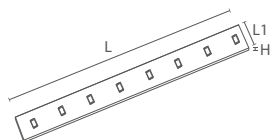
Le strisce possono essere tagliate a misura seguendo le indicazioni di taglio stampate sulla striscia.



Dati caratteristici

Potenza	70 W	Fascio	120°	Dimmerabile	Si	Tensione	24 Vdc
Attacco	Connettore	IP	65	Tc	1800-3500 K	Ra	>90
Garanzia LED	G5h24	RG	RG0				

Caratteristiche dimensionali



L	5000 mm
L1	12 mm
H	5 mm

Passo di taglio	50 mm
Interasse LED	8,33 mm

Caratteristiche illuminotecniche e fotometriche

Apertura fascio	120°
Flusso nominale al mt	1000 lm/m
Temperatura di colore nominale CCT	1800-3500 K
Colore della luce	CTA variabile
Indice resa cromatica	>90
Durata di vita	50000 h
Vita dei LED	L70B20
Tempo di innesco	<0,2 s
Tempo di riscaldamento fino al 60% del rendimento completo	Piena Luce Istantanea
Mercurio	0 mg

Caratteristiche elettriche

Potenza nominale	70 W
Tensione d'ingresso	24 Vdc
Dimmerabile	Si
Classe di efficienza energetica	Questo prodotto contiene una sorgente luminosa di classe di efficienza energetica "G"
Temperatura di esercizio	-25°C / +35°C
Posizione di funzionamento	360°

Fotometria

	3500K	H(m)	D(m)	Emax(lx)
	Ra90		117°	
Fixture Power	14W	1	3.25	316
Source Flux	1000lm	2	6.50	79
Fixture Flux	1000lm	3	9.74	35
Efficacy	71lm/W	4	12.99	20
950057 I _{max} =316cd/klm	I _{max}	5	16.24	13

File EuLumDat presente sul sito

Garanzia LED

G5h24	Full Guarantee - Garanzia Totale 5 anni (24h/24h) h24, la Garanzia Totale su ben 5 anni di utilizzo!
-------	--

Direttive europee

2009/125/EC * Ecodesign
2011/65/EU * RoHS
2012/19/EU * RAEE
2014/30/EU * EMC
2015/863 * Amending RoHS
2017/1369 * Regulation for Energy Labelling
2019/2015 * Regulation for Energy Labelling
2019/2020 * Regulation for Ecodesign
2021/340 * Amending Reg. Energy Labelling
2021/341 * Amending Reg. Ecodesign

Norme di prodotto

CEI EN 55015:2020 (+A11:2020)
CEI EN 60598-1:2022
CEI EN 60598-2-1:2022
CEI EN 61000-3-2:2019 (+A1:2021)
CEI EN 61000-3-3:2014 (+EC1:2014/+EC2:2016/+A1:2021/+A2:2022)
CEI EN 61547:2010
CEI EN 62031:2021 (+A11:2022)
CEI EN 62471:2010
IEC/TR 62471-2:2009
CEI EN 62493:2015
CEI 34-141:2014

Dati logistica

Peso netto articolo	268 gr
Barcode articolo singolo	8011905950071
Numero di pezzi confezione multipla	20
Barcode confezione multipla	8011905952532
Quantità minima ordinabile	20
Imballo minimo	20 / 20

Tutte le parti di questo documento sono di proprietà di Duralamp. Tutti i diritti riservati. Questo documento e le informazioni incluse sono fornite senza alcuna responsabilità derivante da errori o omissioni. Nessuna parte di questo documento può essere tagliata, riprodotta o utilizzata senza autorizzazione scritta. Duralamp mantiene il diritto di modificare i dati inclusi senza preavviso a causa di miglioramenti del prodotto. Flusso luminoso e potenza elettrica presentano tolleranza di +/- 10% rispetto al valore indicato. tq +25°C (CIE121).